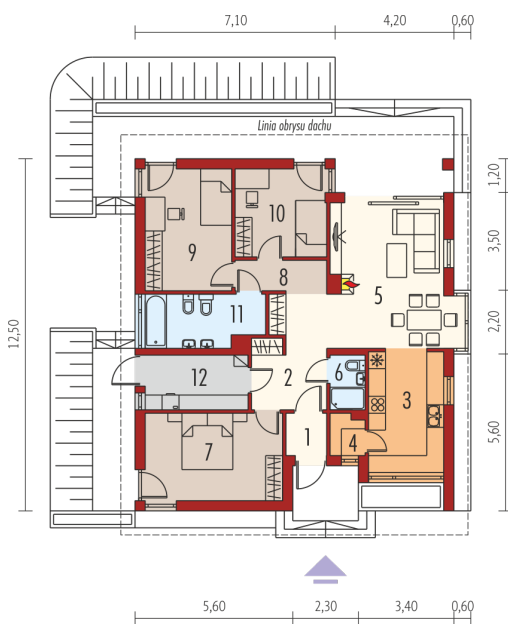
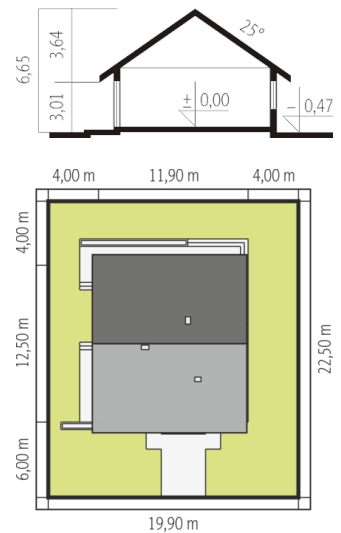




Powierzchnia użytkowa	95.96 m ²
+ kotłownia	7.05 m ²
Powierzchnia zabudowy	131.77 m ²
Pow. netto	113.41 m ²
Kubatura	295.36 m ³
Wysokość budynku	6.82 m
Kąt nachylenia dachu	25° null

Koszt budowy już od: 0 zł



Parter

1. Wiatrołap	2.00 m ²
2. Hol	9.14 m ²
3. Kuchnia	11.33 m ²
4. Spiżarnia	1.72 m ²
5. Pokój dzienny	20.75 m ²
6. Łazienka	2.46 m ²
7. Sypialnia	14.84 m ²
8. Korytarz	3.24 m ²
9. Sypialnia	13.01 m ²
10. Sypialnia	9.99 m ²
11. Łazienka	7.48 m ²
12. Kotłownia	7.05 m ²