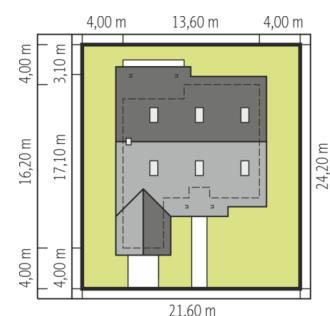
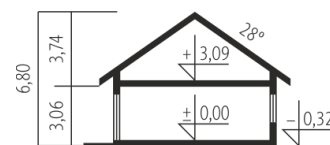


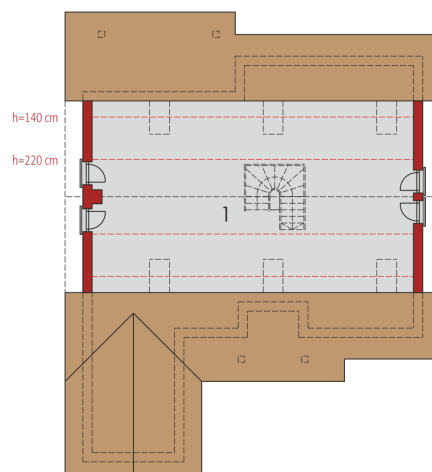
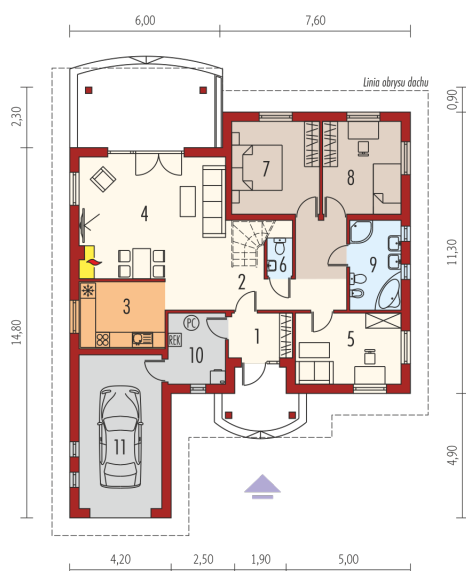


Powierzchnia użytkowa	100.69 m ²
+ garaż	19.30 m ²
+ pom. techniczne	5.89 m ²
Powierzchnia zabudowy	179.17 m ²
Pow. netto	144.47 m ²
Kubatura	395.50 m ³
Wysokość budynku	6.80 m
Kąt nachylenia dachu	28° null

Koszt budowy już od: 0 zł



Schemat uwzględnia minimalne odległości od budynku do granicy działki. Szczegóły w zakładce: Jak czytać projekt?



Parter

1. Wiatrołap	4.07 m ²
2. Hol + schody	14.88 m ²
3. Kuchnia + jadalnia	8.57 m ²
4. Pokój dzienny	30.36 m ²
5. Gabinet	10.90 m ²
6. Toaleta	1.20 m ²
7. Sypialnia	12.48 m ²
8. Sypialnia	11.15 m ²
9. Łazienka	7.08 m ²
10. Pom. techniczne	5.89 m ²
11. Garaż	19.30 m ²

Poddasze do adaptacji

1. Poddasze do adaptacji	47.09 m ²
--------------------------	----------------------