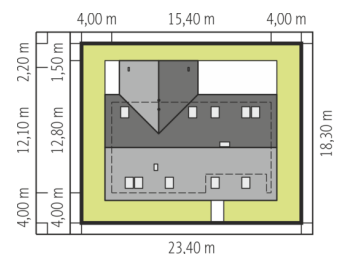
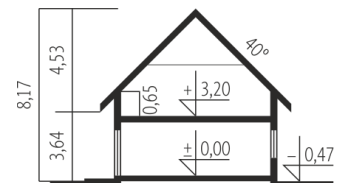


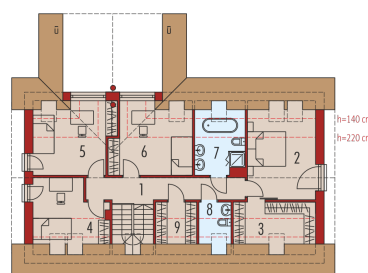
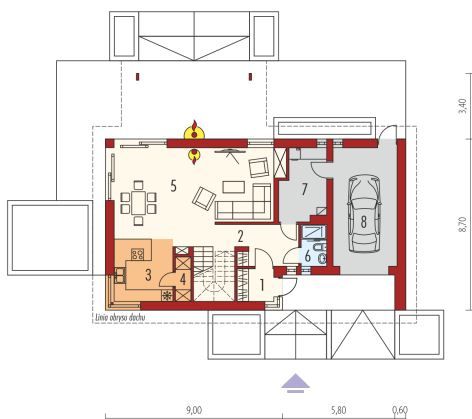


Powierzchnia użytkowa	135.76 m ²
+ garaż	19.66 m ²
+ kotłownia	8.02 m ²
Powierzchnia zabudowy	154.62 m ²
Pow. netto	236.25 m ²
Kubatura	598.36 m ³
Wysokość budynku	8.17 m
Kąt nachylenia dachu	40°

Koszt budowy już od: 0 zł



Schemat uwzględnia minimalne odległości od budynku do granicy działki.
Szczegóły w zakładce: Jak czytać projekt?



Parter

1. Wiatrołap	3.07 m ²
2. Hol + schody	14.79 m ²
3. Kuchnia	9.47 m ²
4. Spiżarnia	1.77 m ²
5. Pokój dzienny + jadalnia	36.11 m ²
6. Łazienka	2.62 m ²
7. Kotłownia	8.02 m ²
8. Garaż	19.66 m ²

Poddasze

1. Korytarz	9.30 m ²
2. Sypialnia	12.64 m ²
3. Garderoba	5.37 m ²
4. Sypialnia	8.17 m ²
5. Sypialnia	10.93 m ²
6. Sypialnia	10.95 m ²
7. Łazienka	5.83 m ²
8. Łazienka	2.08 m ²
9. Garderoba	2.66 m ²