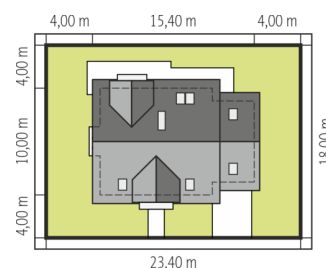
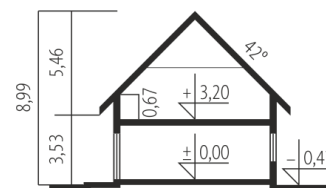


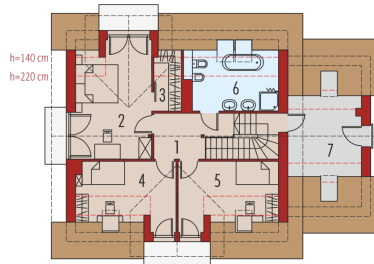


Powierzchnia użytkowa	128.23 m <sup>2</sup>
+ garaż	23.60 m <sup>2</sup>
+ strych	11.68 m <sup>2</sup>
+ kotłownia	10.34 m <sup>2</sup>
Powierzchnia zabudowy	136.85 m <sup>2</sup>
Pow. netto	222.06 m <sup>2</sup>
Kubatura	513.00 m <sup>3</sup>
Wysokość budynku	8.99 m
Kąt nachylenia dachu	42° null

Koszt budowy już od: 0 zł



Schemat uwzględnia minimalne odległości od budynku do granicy działki. Szczegóły w zakładce: Jak czytać projekt?



## Parter

1. Wiatrołap	3.24 m <sup>2</sup>
2. Hol	4.97 m <sup>2</sup>
3. Kuchnia	8.34 m <sup>2</sup>
4. Spizarnia	1.18 m <sup>2</sup>
5. Pokój dzienny	30.42 m <sup>2</sup>
6. Gabinet	10.62 m <sup>2</sup>
7. Łazienka	2.60 m <sup>2</sup>
8. Korytarz + schody	8.91 m <sup>2</sup>
9. Kotłownia	10.34 m <sup>2</sup>
10. Garaż	23.60 m <sup>2</sup>

## Poddasze

1. Korytarz	6.68 m <sup>2</sup>
2. Sypialnia	18.08 m <sup>2</sup>
3. Garderoba	2.57 m <sup>2</sup>
4. Sypialnia	10.94 m <sup>2</sup>
5. Sypialnia	11.14 m <sup>2</sup>
6. Łazienka	8.54 m <sup>2</sup>
7. Strych	11.68 m <sup>2</sup>