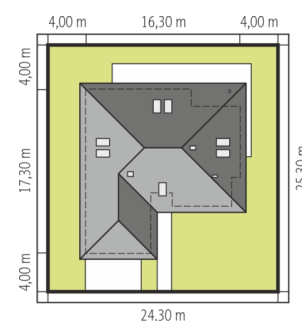
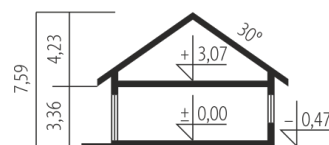
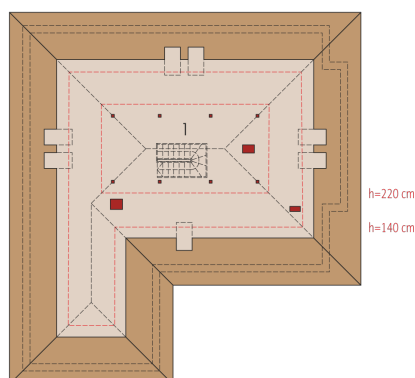
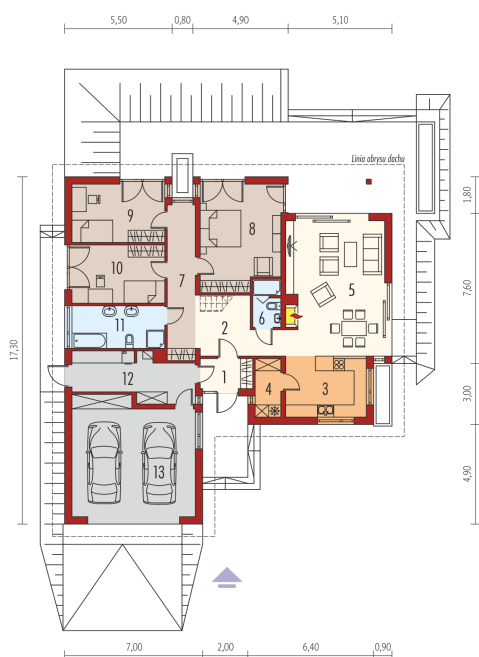




Powierzchnia użytkowa	129.80 m ²
+ garaż	33.53 m ²
+ kotłownia	12.72 m ²
Powierzchnia zabudowy	236.08 m ²
Pow. netto	195.33 m ²
Kubatura	520.39 m ³
Wysokość budynku	7.59 m
Kąt nachylenia dachu	30°
Koszt budowy już od:	0 zł



Schemat uwzględnia minimalne odległości od budynku do granicy działki.
Szczegóły w zakładce: Jak czytać projekt?



Parter

1. Wiatrołap	3.80 m ²
2. Hol + schody	10.20 m ²
3. Kuchnia	11.57 m ²
4. Spiżarnia	3.55 m ²
5. Pokój dzienny	31.73 m ²
6. Łazienka	3.15 m ²
7. Korytarz	10.56 m ²
8. Sypialnia	19.82 m ²
9. Sypialnia	13.00 m ²
10. Sypialnia	13.00 m ²
11. Łazienka	9.42 m ²
12. Kotłownia	12.72 m ²
13. Garaż	33.53 m ²

Poddasze do adaptacji

1. Poddasze do adaptacji	62.43 m ²
--------------------------	----------------------