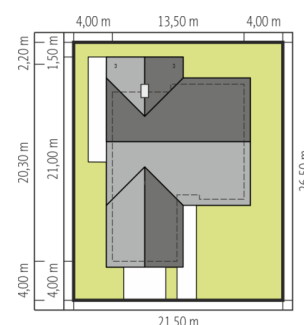
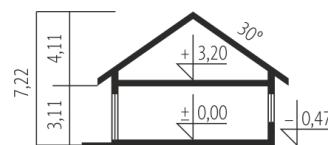


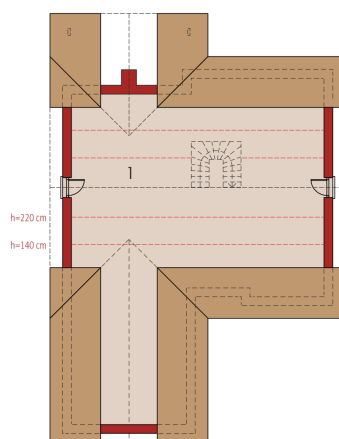
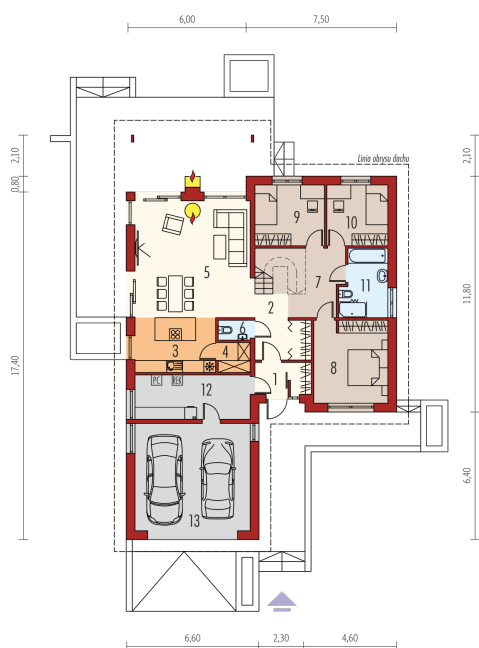


Powierzchnia użytkowa	116.39 m ²
+ garaż	31.75 m ²
+ pom. techniczne	11.68 m ²
Powierzchnia zabudowy	216.19 m ²
Pow. netto	184.21 m ²
Kubatura	517.61 m ³
Wysokość budynku	7.22 m
Kąt nachylenia dachu	30° null

Koszt budowy już od: 0 zł



Schemat uwzględnia minimalne odległości od budynku do granicy działki.
Szczegóły w zakładce: Jak czytać projekt?



Parter

1. Wiatrołap	4.32 m ²
2. Hol + schody	14.40 m ²
3. Kuchnia	11.00 m ²
4. Spizarnia	2.34 m ²
5. Pokój dzienny	34.08 m ²
6. Toaleta	1.54 m ²
7. Korytarz	6.24 m ²
8. Sypialnia	15.19 m ²
9. Sypialnia	10.49 m ²
10. Sypialnia	9.22 m ²
11. Łazienka	7.57 m ²
12. Pom. techniczne	11.68 m ²
13. Garaż	31.75 m ²

Poddasze do adaptacji

1. Poddasze do adaptacji	50.20 m ²
--------------------------	----------------------