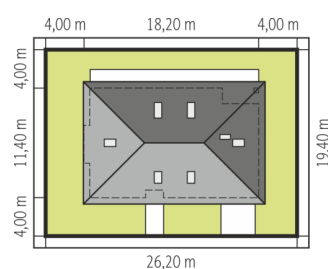
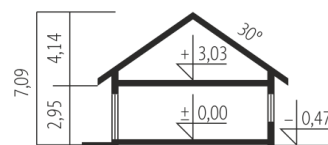
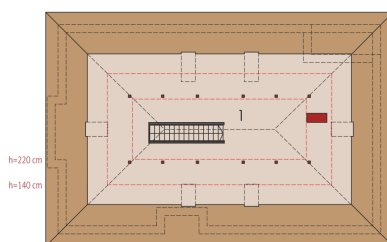
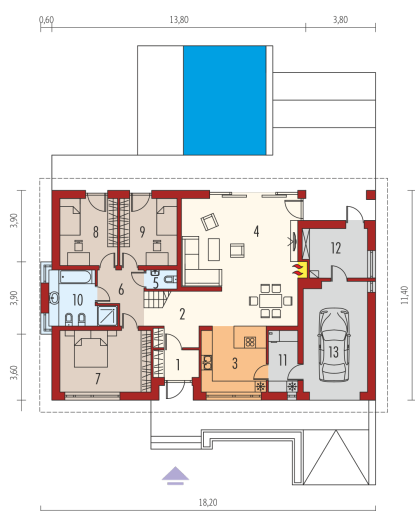




Powierzchnia użytkowa	127.64 m ²
+ garaż	20.67 m ²
+ kotłownia	8.74 m ²
Powierzchnia zabudowy	205.06 m ²
Pow. netto	168.67 m ²
Kubatura	451.33 m ³
Wysokość budynku	7.09 m
Kąt nachylenia dachu	30°
<hr/>	
Koszt budowy już od:	0 zł



Schemat uwzględnia minimalne odległości od budynku do granicy działki.
Szczegóły w zakładce: Jak czytać projekt?



Parter

1. Wiatrołap	3.71 m ²
2. Hol	10.95 m ²
3. Kuchnia	12.46 m ²
4. Pokój dzienny	39.23 m ²
5. Toaleta	1.70 m ²
6. Korytarz	6.22 m ²
7. Sypialnia	16.41 m ²
8. Sypialnia	11.37 m ²
9. Sypialnia	11.22 m ²
10. Łazienka	8.93 m ²
11. Pom. gospodarcze	5.44 m ²
12. Kotłownia	8.74 m ²
13. Garaż	20.67 m ²

Poddasze do adaptacji

1. Poddasze do adaptacji	44.46 m ²
--------------------------	----------------------