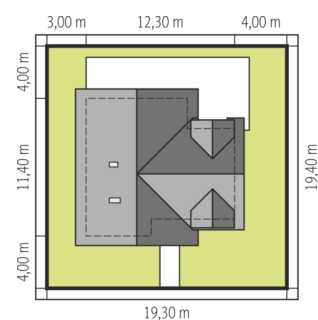
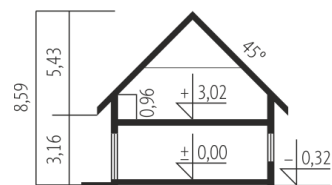


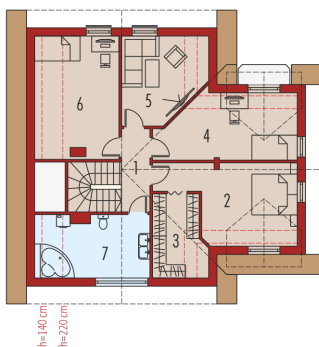
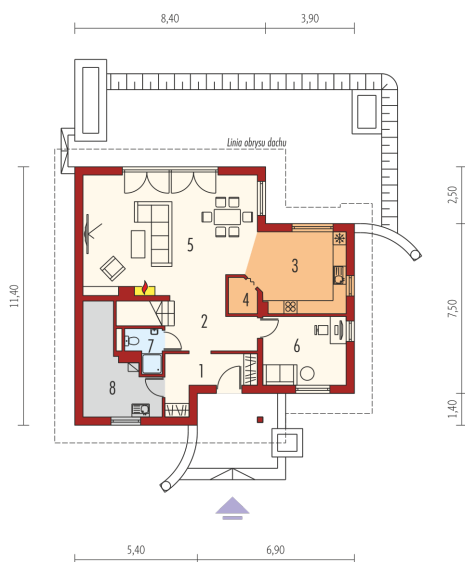


Powierzchnia użytkowa	165.20 m ²
+ kotłownia	11.29 m ²
Powierzchnia zabudowy	127.73 m ²
Pow. netto	208.87 m ²
Kubatura	522.13 m ³
Wysokość budynku	8.59 m
Kąt nachylenia dachu	45°

Koszt budowy już od: 0 zł



Schemat uwzględnia minimalne odległości od budynku do granicy działki.
Szczegóły w zakładce: Jak czytać projekt?



Parter

1. Wiatrołap	6.58 m ²
2. Hol + schody	10.95 m ²
3. Kuchnia	14.56 m ²
4. Spizarnia	1.91 m ²
5. Pokój dzienny	38.07 m ²
6. Gabinet	10.82 m ²
7. Łazienka	2.84 m ²
8. Kotłownia	11.29 m ²

Poddasze

1. Korytarz	4.85 m ²
2. Sypialnia	15.99 m ²
3. Garderoba	5.84 m ²
4. Sypialnia	16.53 m ²
5. Sypialnia	10.48 m ²
6. Sypialnia	14.92 m ²
7. Łazienka	10.86 m ²