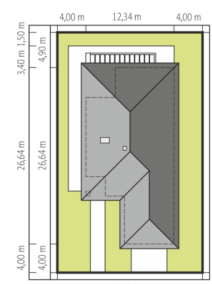
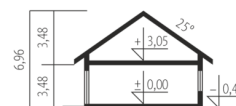
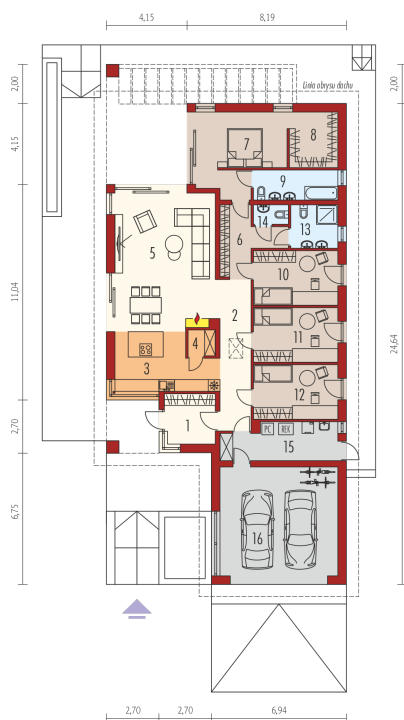




Powierzchnia użytkowa	151.98 m <sup>2</sup>
Powierzchnia zabudowy	269.96 m <sup>2</sup>
Pow. netto	228.67 m <sup>2</sup>
Kubatura	633.64 m <sup>3</sup>
Wysokość budynku	6.96 m
Kąt nachylenia dachu	25°
Koszt budowy już od:	0 zł



Schemat uwzględnia minimalne odległości od budynku do granicy działki.  
Szczegóły w załączce: sak czytał projekt?



## Parter

1. Wiatrołap + garderoba	6.23 m <sup>2</sup>
2. Hol	12.19 m <sup>2</sup>
3. Kuchnia	13.92 m <sup>2</sup>
4. Spizarnia	1.80 m <sup>2</sup>
5. Pokój dzienny + jadalnia	36.29 m <sup>2</sup>
6. Korytarz + garderoba	8.05 m <sup>2</sup>
7. Sypialnia	16.91 m <sup>2</sup>
8. Łazienka	6.54 m <sup>2</sup>
9. Garderoba	7.09 m <sup>2</sup>
10. Sypialnia	11.98 m <sup>2</sup>
11. Sypialnia	11.98 m <sup>2</sup>
12. Sypialnia	11.98 m <sup>2</sup>
13. Łazienka	5.29 m <sup>2</sup>
14. Toaleta	1.73 m <sup>2</sup>
15. Pom. techniczne	10.90 m <sup>2</sup>
16. Garaż	33.54 m <sup>2</sup>