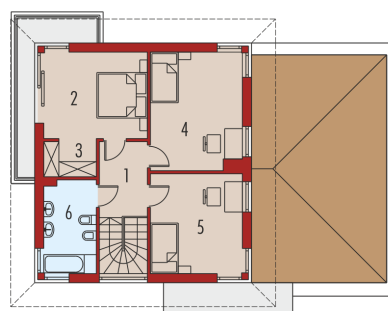
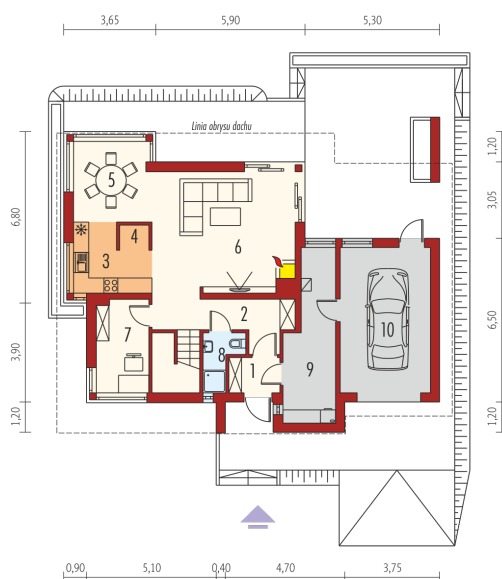
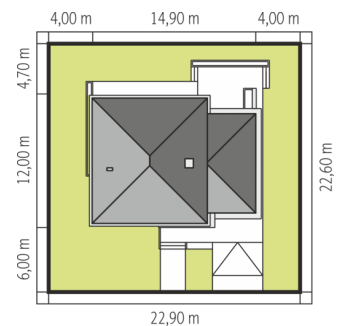
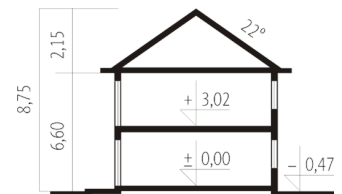




| | |
|-----------------------|-----------------------|
| Powierzchnia użytkowa | 129.94 m ² |
| + garaż | 20.23 m ² |
| + kotłownia | 11.93 m ² |
| Powierzchnia zabudowy | 152.72 m ² |
| Pow. netto | 192.83 m ² |
| Kubatura | 497.80 m ³ |
| Wysokość budynku | 8.74 m |
| Kąt nachylenia dachu | 22° (20°) |

Koszt budowy już od: 0 zł



Parter

| | |
|------------------|----------------------|
| 1. Wiatrołap | 2.71 m ² |
| 2. Hol + schody | 12.53 m ² |
| 3. Kuchnia | 7.06 m ² |
| 4. Spiżarnia | 1.13 m ² |
| 5. Jadalnia | 9.51 m ² |
| 6. Pokój dzienny | 26.98 m ² |
| 7. Gabinet | 7.58 m ² |
| 8. Łazienka | 2.72 m ² |
| 9. Kotłownia | 11.93 m ² |
| 10. Garaż | 20.23 m ² |

Piętro I

| | |
|--------------|----------------------|
| 1. Korytarz | 5.61 m ² |
| 2. Sypialnia | 13.84 m ² |
| 3. Garderoba | 2.77 m ² |
| 4. Sypialnia | 16.80 m ² |
| 5. Sypialnia | 13.25 m ² |
| 6. Łazienka | 7.45 m ² |