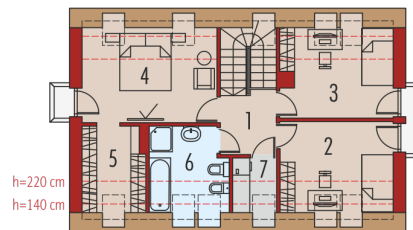
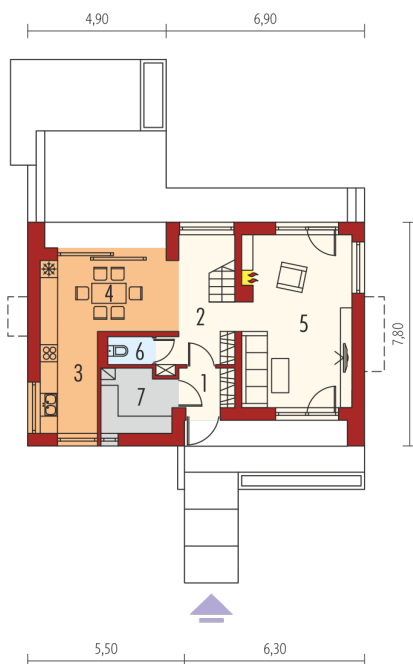
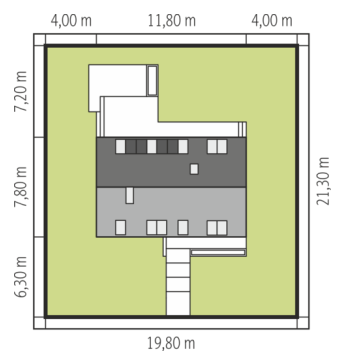
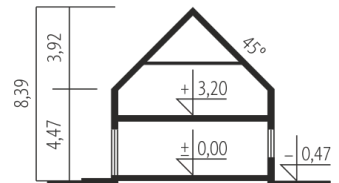




Powierzchnia użytkowa	103.56 m <sup>2</sup>
+ kotłownia	5.39 m <sup>2</sup>
Powierzchnia zabudowy	93.02 m <sup>2</sup>
Pow. netto	143.93 m <sup>2</sup>
Kubatura	340.99 m <sup>3</sup>
Wysokość budynku	8.39 m
Kąt nachylenia dachu	45°
<hr/>	
Koszt budowy już od:	0 zł



### Parter

1. Wiatrołap	2.65 m <sup>2</sup>
2. Hol + schody	9.80 m <sup>2</sup>
3. Kuchnia	7.11 m <sup>2</sup>
4. Jadalnia	11.78 m <sup>2</sup>
5. Pokój dzienny	23.17 m <sup>2</sup>
6. Toaleta	1.48 m <sup>2</sup>
7. Kotłownia	5.39 m <sup>2</sup>

### Poddasze

1. Korytarz	4.32 m <sup>2</sup>
2. Sypialnia	9.55 m <sup>2</sup>
3. Sypialnia	9.17 m <sup>2</sup>
4. Sypialnia	12.23 m <sup>2</sup>
5. Garderoba	4.73 m <sup>2</sup>
6. Łazienka	5.77 m <sup>2</sup>
7. Pralnia	1.78 m <sup>2</sup>