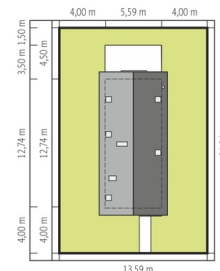
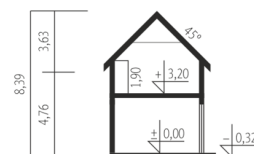


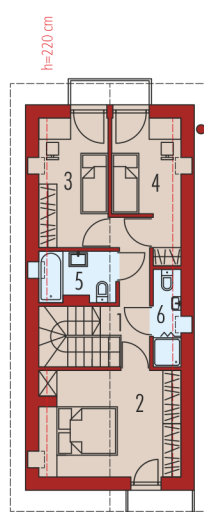
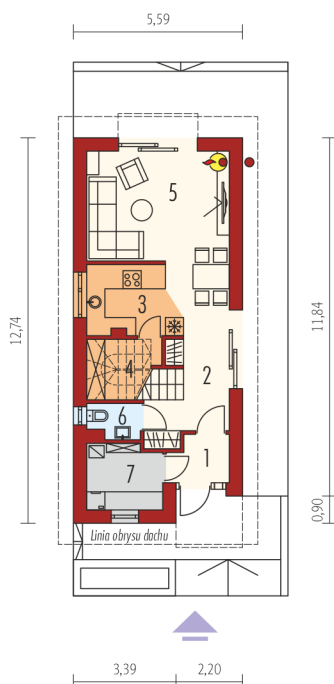


Powierzchnia użytkowa	89.63 m <sup>2</sup>
Powierzchnia zabudowy	71.77 m <sup>2</sup>
Pow. netto	109.88 m <sup>2</sup>
Kubatura	296.31 m <sup>3</sup>
Wysokość budynku	8.39 m
Kąt nachylenia dachu	45° null

Koszt budowy już od: 0 zł



Schemat uwzględnia minimalne odległości od budynku do granicy działki.  
Szczegóły w zakładce: jak czytać projekt?



### Parter

1. Wiatrołap	2.89 m <sup>2</sup>
2. Hol + schody	10.20 m <sup>2</sup>
3. Kuchnia + jadalnia	10.98 m <sup>2</sup>
4. Schowek / spiżarnia	2.35 m <sup>2</sup>
5. Pokój dzienny	17.17 m <sup>2</sup>
6. Toaleta	1.84 m <sup>2</sup>
7. Kotłownia	5.19 m <sup>2</sup>

### Poddasze

1. Korytarz	5.64 m <sup>2</sup>
2. Sypialnia	15.26 m <sup>2</sup>
3. Sypialnia	9.09 m <sup>2</sup>
4. Sypialnia	8.00 m <sup>2</sup>
5. Łazienka	3.78 m <sup>2</sup>
6. Łazienka	2.43 m <sup>2</sup>