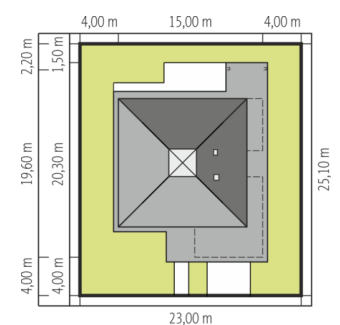
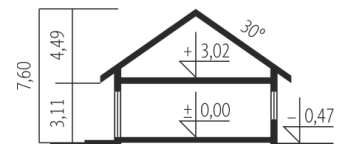


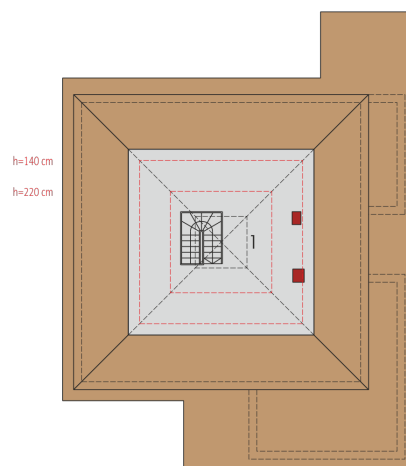
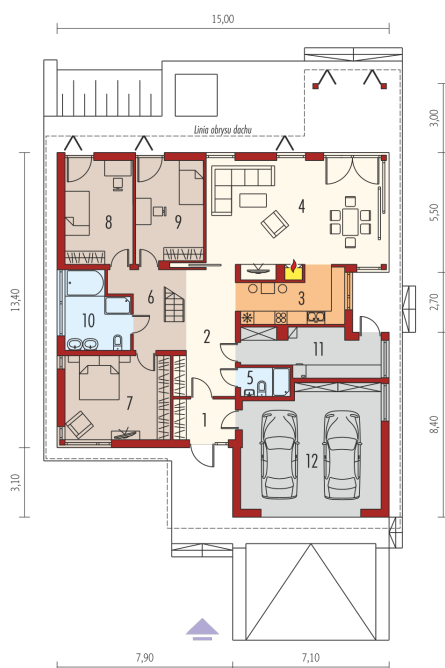


Powierzchnia użytkowa	137.05 m ²
+ garaż	34.22 m ²
+ kotłownia	11.94 m ²
Powierzchnia zabudowy	233.70 m ²
Pow. netto	203.39 m ²
Kubatura	544.80 m ³
Wysokość budynku	7.60 m
Kąt nachylenia dachu	30° (2°)

Koszt budowy już od: 0 zł



Schemat uwzględnia minimalne odległości od budynku do granicy działki.
Szczegóły w zakładce: Jak czytać projekt?



Parter

1. Wiatrołap	5.32 m ²
2. Hol + schody	17.89 m ²
3. Kuchnia	10.63 m ²
4. Pokój dzienny + jadalnia	39.05 m ²
5. Łazienka	2.73 m ²
6. Korytarz	5.67 m ²
7. Sypialnia	18.04 m ²
8. Sypialnia	14.10 m ²
9. Sypialnia	14.34 m ²
10. Łazienka	9.28 m ²
11. Kotłownia	11.94 m ²
12. Garaż	34.22 m ²

Poddasze do adaptacji

1. Poddasze do adaptacji	36.83 m ²
--------------------------	----------------------