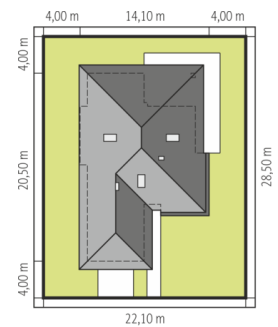
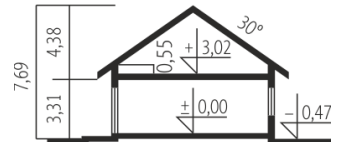
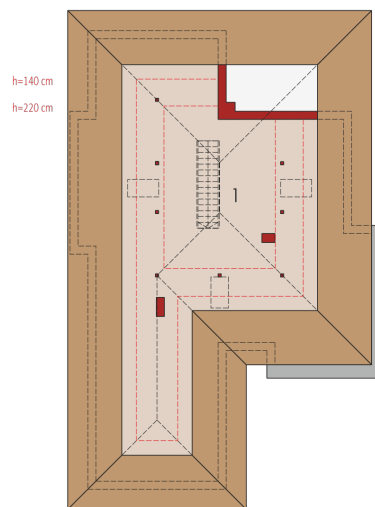
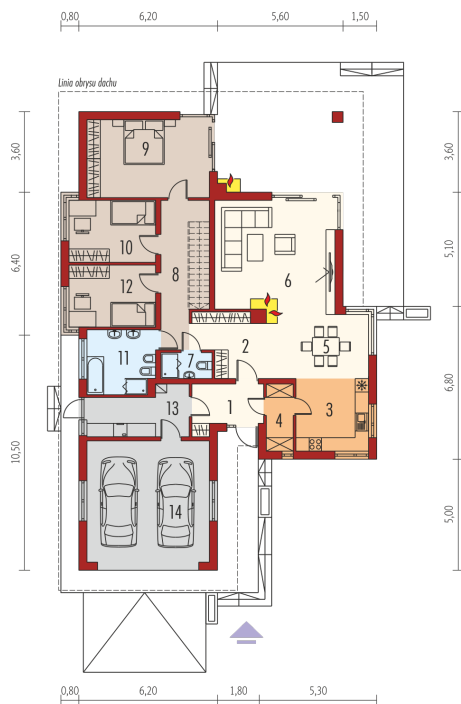




Powierzchnia użytkowa	131.07 m <sup>2</sup>
+ garaż	29.33 m <sup>2</sup>
+ kotłownia	8.75 m <sup>2</sup>
Powierzchnia zabudowy	227.63 m <sup>2</sup>
Pow. netto	352.98 m <sup>2</sup>
Kubatura	781.18 m <sup>3</sup>
Wysokość budynku	7.69 m
Kąt nachylenia dachu	30°
<hr/>	
Koszt budowy już od:	0 zł



Schemat uwzględnił minimalne odległości od budynku do granicy działki.  
Szczegóły w zakładce: Jak czytać projekt?



## Parter

1. Wiatrołap	5.97 m <sup>2</sup>
2. Hol	9.70 m <sup>2</sup>
3. Kuchnia	10.41 m <sup>2</sup>
4. Spizarnia	3.51 m <sup>2</sup>
5. Jadalnia	12.97 m <sup>2</sup>
6. Pokój dzienny	26.57 m <sup>2</sup>
7. Łazienka	2.56 m <sup>2</sup>
8. Korytarz	11.15 m <sup>2</sup>
9. Sypialnia	18.79 m <sup>2</sup>
10. Sypialnia	10.53 m <sup>2</sup>
11. Sypialnia	10.54 m <sup>2</sup>
12. Łazienka	8.37 m <sup>2</sup>
13. Kotłownia	8.75 m <sup>2</sup>
14. Garaż	29.33 m <sup>2</sup>

## Poddasze do adaptacji

1. Poddasze do adaptacji	58.52 m <sup>2</sup>
--------------------------	----------------------