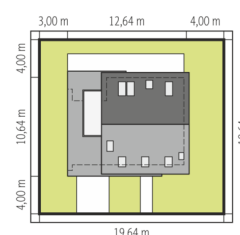
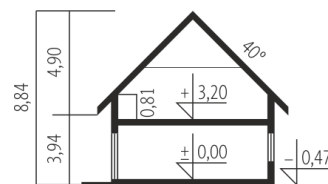


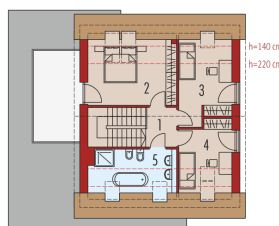
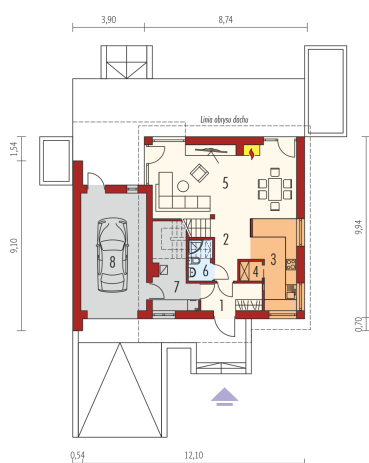


Powierzchnia użytkowa	99.54 m ²
Powierzchnia zabudowy	126.66 m ²
Pow. netto	179.54 m ²
Kubatura	459.17 m ³
Wysokość budynku	8.84 m
Kąt nachylenia dachu	40° null

Koszt budowy już od: 0 zł



Schemat uwzględnia minimalne odległości od budynku do granicy działki.
Szczegóły w zakładce: jak czytać projekt?



Parter

1. Wiatrolap	4.83 m ²
2. Hol + schody	6.78 m ²
3. Kuchnia	10.64 m ²
4. Spiżarnia	1.25 m ²
5. Pokój dzienny	31.24 m ²
6. Łazienka	2.88 m ²
7. Kotłownia	7.34 m ²
8. Garaż	22.74 m ²

Poddasze

1. Korytarz	3.69 m ²
2. Sypialnia	13.32 m ²
3. Sypialnia	10.00 m ²
4. Sypialnia	8.26 m ²
5. Łazienka	6.65 m ²