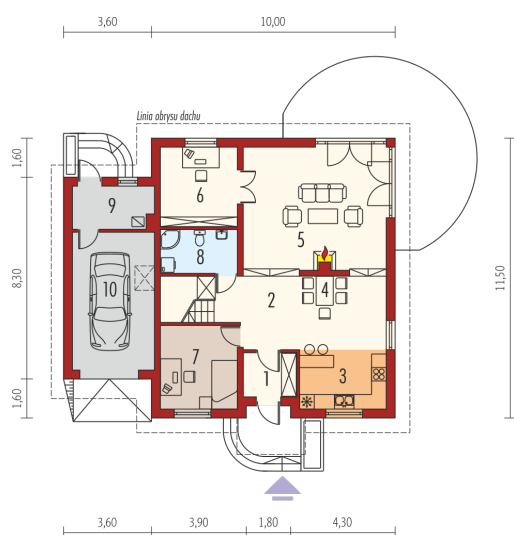
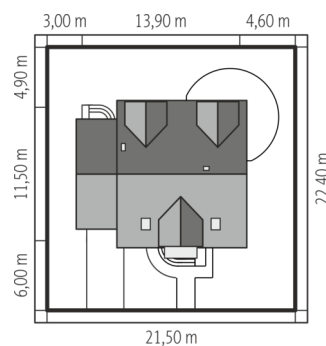
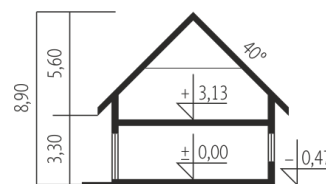
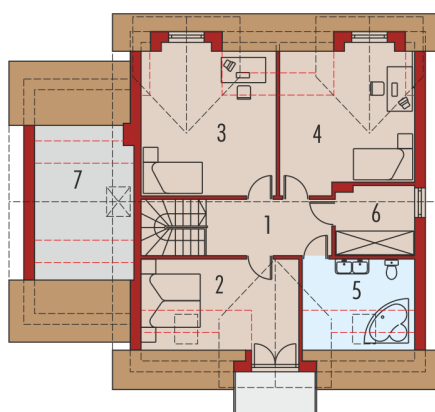




Powierzchnia użytkowa	166.00 m²
+ garaż	17.58 m ²
+ strych	11.11 m ²
Powierzchnia zabudowy	144.23 m²
Pow. netto	244.12 m²
Kubatura	604.14 m³
Wysokość budynku	8.90 m
Kąt nachylenia dachu	40°
Koszt budowy już od:	0 zł



h=140 cm
h=220 cm



Parter

1. Wiatrołap	3.87 m ²
2. Hol	13.20 m ²
3. Kuchnia	8.53 m ²
4. Jadalnia	10.58 m ²
5. Pokój dzienny	29.16 m ²
6. Gabinet	10.16 m ²
7. Pokój	10.69 m ²
8. Łazienka	5.55 m ²
9. Pom. gospodarcze	6.31 m ²
10. Garaż	17.58 m ²

Poddasze

1. Korytarz	8.08 m ²
2. Sypialnia	12.57 m ²
3. Sypialnia	18.30 m ²
4. Sypialnia	17.17 m ²
5. Łazienka	5.85 m ²
6. Garderoba	5.98 m ²
7. Strych	11.11 m ²