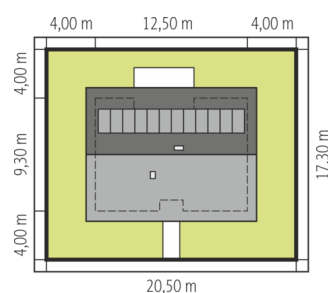
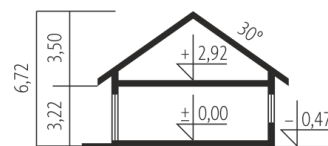


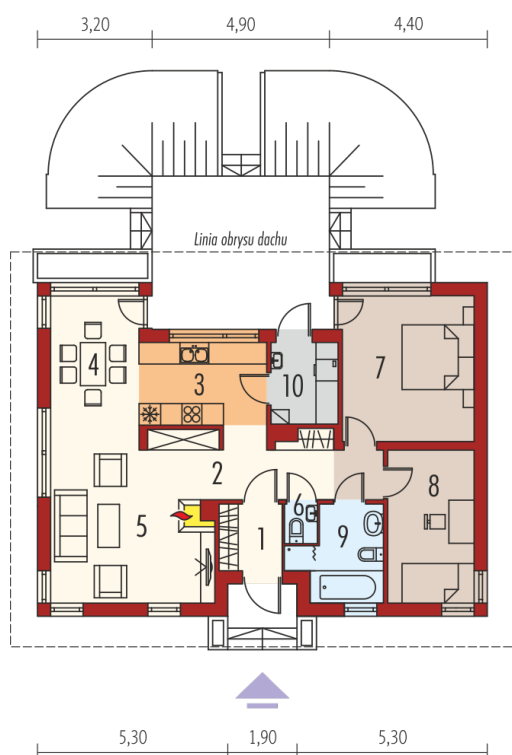


Powierzchnia użytkowa	80.12 m ²
+ kotłownia	3.86 m ²
Powierzchnia zabudowy	116.35 m ²
Pow. netto	94.75 m ²
Kubatura	252.52 m ³
Wysokość budynku	6.72 m
Kąt nachylenia dachu	30°

Koszt budowy już od: 0 zł



Schemat uwzględnia minimalne odległości od budynku do granicy działki.
Szczegóły w zakładce: Jak czytać projekt?



Parter

1. Wiatrołap	2.93 m ²
2. Hol	7.73 m ²
3. Kuchnia	8.03 m ²
4. Jadalnia	7.29 m ²
5. Pokój dzienny	23.00 m ²
6. Toaleta	1.07 m ²
7. Sypialnia	14.66 m ²
8. Sypialnia	10.38 m ²
9. Łazienka	5.03 m ²
10. Kotłownia	3.86 m ²