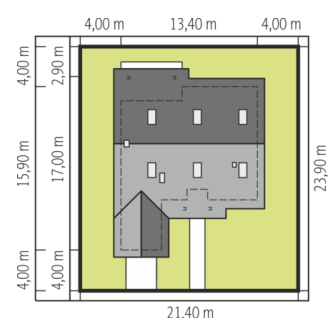
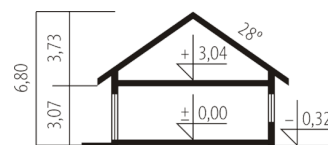


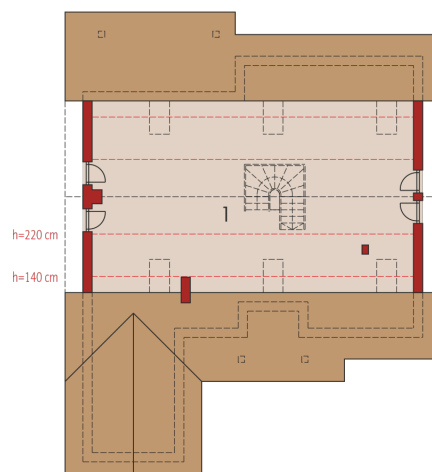
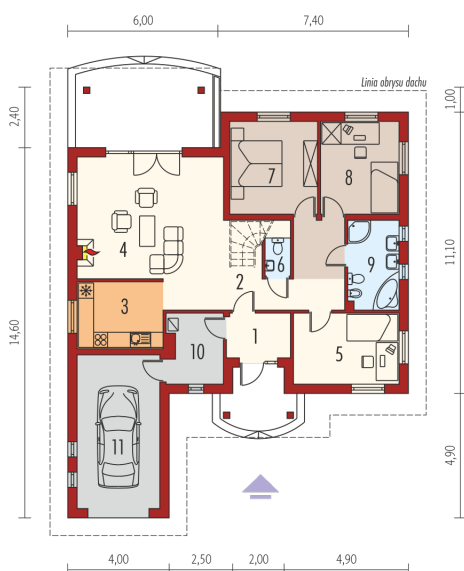


Powierzchnia użytkowa	97.34 m²
+ garaż	19.41 m ²
+ kotłownia	5.58 m ²
Powierzchnia zabudowy	172.67 m²
Pow. netto	144.34 m²
Kubatura	382.97 m³
Wysokość budynku	6.80 m
Kąt nachylenia dachu	28°

Koszt budowy już od: 0 zł



Schemat uwzględnia minimalne odległości od budynku do granicy działki. Szczegóły w zakładce: Jak czytać projekt?



Parter

1. Wiatrołap	4.06 m ²
2. Hol	10.69 m ²
3. Kuchnia	8.47 m ²
4. Pokój dzienny + jadalnia	31.16 m ²
5. Gabinet	10.90 m ²
6. Toaleta	1.44 m ²
7. Sypialnia	12.48 m ²
8. Pokój	11.55 m ²
9. Łazienka	6.99 m ²
10. Kotłownia	5.58 m ²
11. Garaż	19.41 m ²

Poddasze do adaptacji

1. Poddasze do adaptacji	49.20 m ²
--------------------------	----------------------