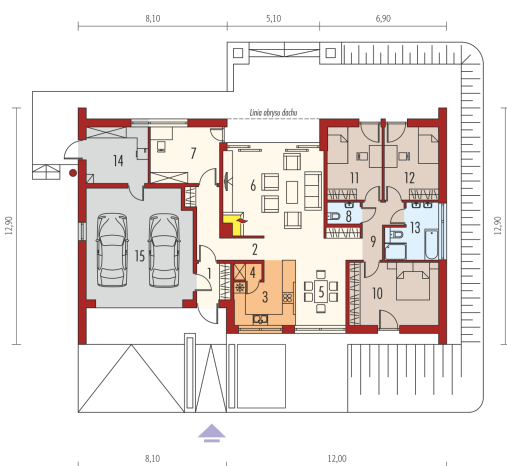
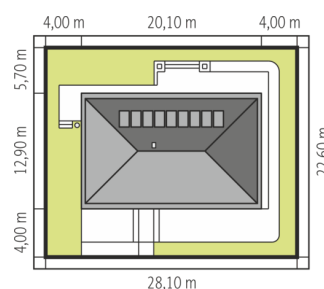
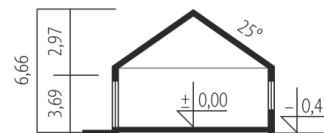




Powierzchnia użytkowa	132.09 m ²
+ garaż	34.46 m ²
+ kotłownia	10.30 m ²
Powierzchnia zabudowy	261.60 m ²
Pow. netto	225.76 m ²
Kubatura	657.79 m ³
Wysokość budynku	6.65 m
Kąt nachylenia dachu	25°
Koszt budowy już od:	0 zł



Parter

1. Wiatrołap	3.53 m ²
2. Hol	8.47 m ²
3. Kuchnia	9.66 m ²
4. Spizarnia	1.41 m ²
5. Jadalnia	9.70 m ²
6. Pokój dzienny	29.61 m ²
7. Gabinet	11.44 m ²
8. Toaleta	2.18 m ²
9. Korytarz	8.41 m ²
10. Sypialnia	16.67 m ²
11. Sypialnia	11.71 m ²
12. Sypialnia	11.71 m ²
13. Łazienka	7.59 m ²
14. Kotłownia	10.30 m ²
15. Garaż	34.46 m ²