

# Zestawienia materiałów H+H na budowę domu jednorodzinnego

## KONRAD G1

**Pow. użytkowa: 125,85 m<sup>2</sup>**

+ kotłownia: 4,85 m<sup>2</sup>

+ garaż: 18,76 m<sup>2</sup>

Pow. zabudowy: 103,92 m<sup>2</sup>

Pow. netto: 166,64 m<sup>2</sup>

Kubatura netto: 445,08 m<sup>3</sup>

Wys. budynku: 9,64 m

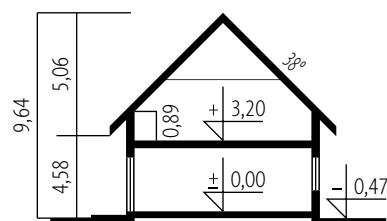
Kąt dachu: 38°

**EP= 66,23 kWh/(m<sup>2</sup>rok)**

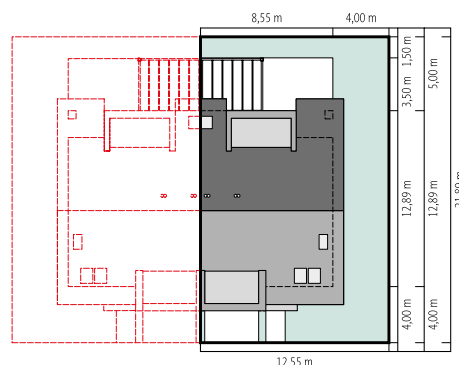
Wskaźnik EP określa roczne zapotrzebowanie domu na nieodnawialną energię pierwotną do ogrzewania, wentylacji oraz przygotowania ciepłej wody użytkowej.



Schemat przekroju



Usytuowanie na działce



Lp.	Rodzaj materiału	Wymiary [ mm ]			Ilości*			
		długość	szerokość	wysokość	m <sup>2</sup>	szt.	kg	palety/ worki
1	H+H Gold+ Bloczek 4,0-500 PWU	625	240	250	200	-	-	36
2	H+H Gold+ Bloczek 4,0-500 PW	625	115	250	110	-	-	10
3	H+H Gold+ Belka nadprożowa	1250	115	125	-	2	-	-
4	H+H Gold+ Belka nadprożowa	1500	115	125	-	10	-	-
5	H+H Gold+ Belka nadprożowa	2500	115	125	-	6	-	-
6	H+H Gold+ Belka nadprożowa	3000	115	125	-	4	-	-
7	H+H Gold+ Nadproże TEMPO	1500	115	250	-	9	-	-
8	Zaprawa cienkowarstwowa H+H				-	-	625	25
<b>alternatywnie</b>								
2A	H+H Gold+ Panel TEMPO	600	115	500	110	-	-	8
7A	H+H Gold+ Belka nadprożowa	1500	115	125	-	9	-	-

\* Jest to szacunkowe zestawienie materiałów.

Szczegółowe informacje o produktach oraz dane kontaktowe do Działu Doradztwa Technicznego są zamieszczone na stronie [www.HplusH.pl](http://www.HplusH.pl).

[www.HplusH.pl](http://www.HplusH.pl)

**H+H**  
PARTNER W BUDOWANIU ŚCIAN