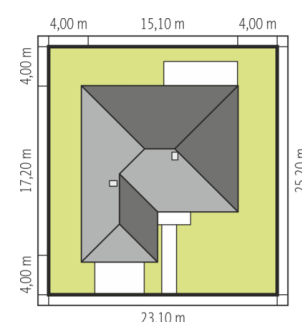
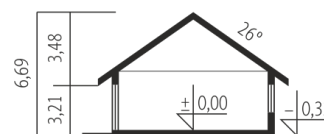
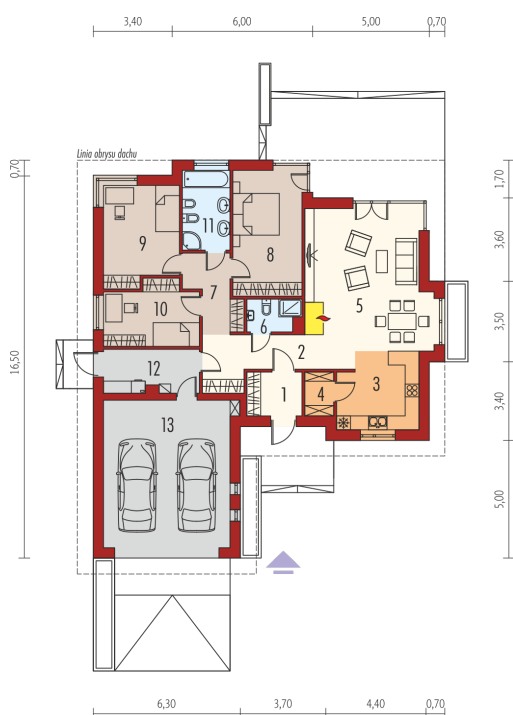




Powierzchnia użytkowa	116.13 m <sup>2</sup>
+ garaż	34.83 m <sup>2</sup>
+ kotłownia	7.50 m <sup>2</sup>
Powierzchnia zabudowy	208.56 m <sup>2</sup>
Pow. netto	176.25 m <sup>2</sup>
Kubatura	491.30 m <sup>3</sup>
Wysokość budynku	6.69 m
Kąt nachylenia dachu	26°
Koszt budowy już od:	0 zł



Schemat uwzględnia minimalne odległości od budynku do granicy działki. Szczegóły w zakładce: Jak czytać projekt?



### Parter

1. Wiatrołap	4.42 m <sup>2</sup>
2. Hol	8.32 m <sup>2</sup>
3. Kuchnia	11.25 m <sup>2</sup>
4. Spizarnia	2.30 m <sup>2</sup>
5. Pokój dzienny + jadalnia	33.48 m <sup>2</sup>
6. Łazienka	3.03 m <sup>2</sup>
7. Korytarz	6.31 m <sup>2</sup>
8. Sypialnia	16.01 m <sup>2</sup>
9. Sypialnia	13.49 m <sup>2</sup>
10. Sypialnia	10.55 m <sup>2</sup>
11. Łazienka	6.98 m <sup>2</sup>
12. Kotłownia	7.50 m <sup>2</sup>
13. Garaż	34.83 m <sup>2</sup>