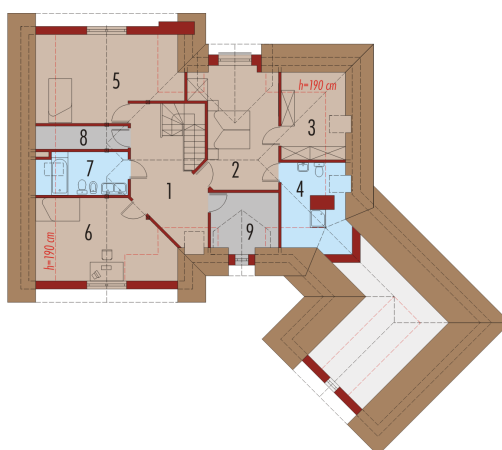
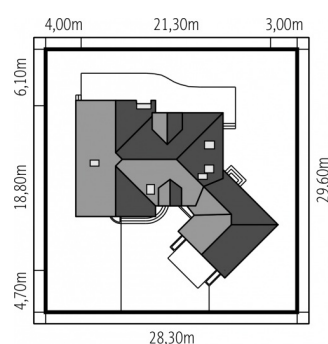
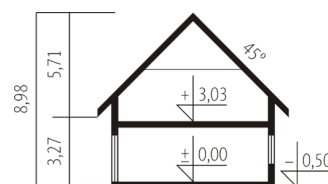




Powierzchnia użytkowa	222.91 m ²
+ garaż	35.74 m ²
Powierzchnia zabudowy	224.00 m ²
Pow. netto	313.70 m ²
Kubatura	817.30 m ³
Wysokość budynku	8.98 m
Kąt nachylenia dachu	45°

Koszt budowy już od: 0 zł



Parter

1. Wiatrołap	2.27 m ²
2. Hol	11.46 m ²
3. Kuchnia	11.21 m ²
4. Spiżarnia	2.67 m ²
5. Jadalnia	12.93 m ²
6. Salon	30.14 m ²
7. Gabinet	11.13 m ²
8. Toaleta	3.52 m ²
9. Garderoba	4.63 m ²
10. Korytarz	4.88 m ²
11. Siłownia	16.34 m ²
12. Łazienka	2.24 m ²
13. Sauna	2.58 m ²
14. Pom. gospodarcze	14.02 m ²
15. Garaż	35.74 m ²

Poddasze

1. Korytarz	13.26 m ²
2. Sypialnia	17.52 m ²
3. Garderoba	6.05 m ²
4. Łazienka	5.83 m ²
5. Pokój	17.50 m ²
6. Pokój	16.33 m ²
7. Łazienka	6.30 m ²
8. Pom. gospodarcze	3.34 m ²
9. Pralnia, suszarnia	6.76 m ²