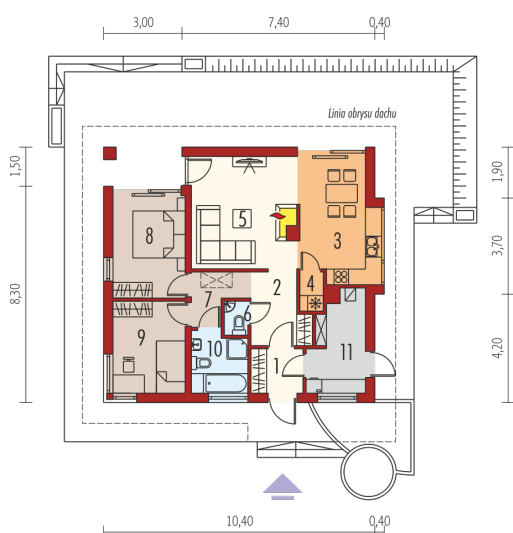
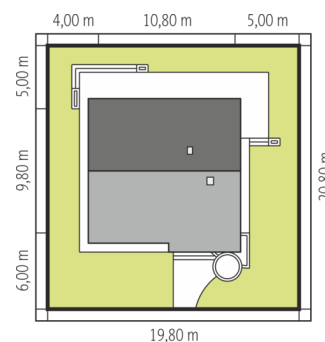
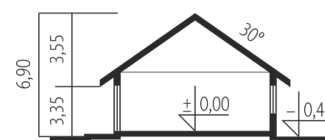




Powierzchnia użytkowa	70.40 m ²
+ kotłownia	7.36 m ²
Powierzchnia zabudowy	99.22 m ²
Pow. netto	86.47 m ²
Kubatura	231.73 m ³
Wysokość budynku	6.90 m
Kąt nachylenia dachu	30°

Koszt budowy już od: 0 zł



Parter

1. Wiatrołap	3.30 m ²
2. Hol	5.47 m ²
3. Kuchnia	8.79 m ²
4. Spizarnia	1.29 m ²
5. Pokój dzienny + jadalnia	22.00 m ²
6. Toaleta	1.12 m ²
7. Korytarz	3.46 m ²
8. Sypialnia	10.66 m ²
9. Sypialnia	9.57 m ²
10. Łazienka	4.77 m ²
11. Kotłownia	7.36 m ²