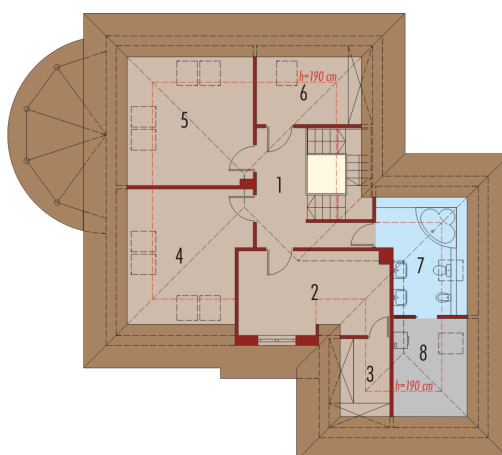
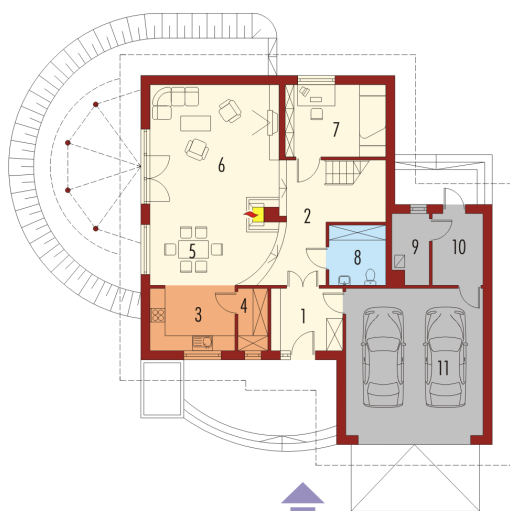
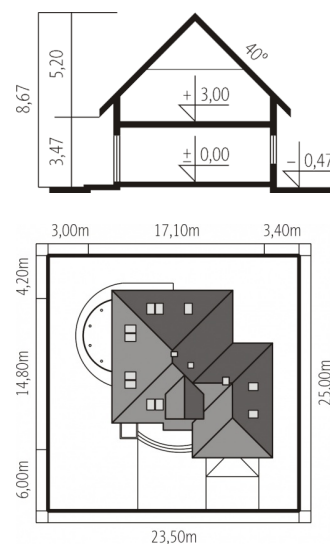




Powierzchnia użytkowa	165.11 m <sup>2</sup>
+ garaż	31.30 m <sup>2</sup>
Powierzchnia zabudowy	176.78 m <sup>2</sup>
Pow. netto	265.51 m <sup>2</sup>
Kubatura	592.88 m <sup>3</sup>
Wysokość budynku	8.67 m
Kąt nachylenia dachu	40°
<hr/>	
Koszt budowy już od:	0 zł



### Parter

1. Wiatrołap	6.50 m <sup>2</sup>
2. Hol	10.70 m <sup>2</sup>
3. Kuchnia	8.44 m <sup>2</sup>
4. Spizarnia	2.79 m <sup>2</sup>
5. Jadalnia	8.57 m <sup>2</sup>
6. Pokój dzienny	32.61 m <sup>2</sup>
7. Gabinet	11.61 m <sup>2</sup>
8. Toaleta	5.60 m <sup>2</sup>
9. Pom. gospodarcze	3.83 m <sup>2</sup>
10. Pom. gospodarcze	5.71 m <sup>2</sup>
11. Garaż	31.30 m <sup>2</sup>

### Poddasze

1. Korytarz	10.61 m <sup>2</sup>
2. Sypialnia	13.22 m <sup>2</sup>
3. Garderoba	1.71 m <sup>2</sup>
4. Pokój	13.66 m <sup>2</sup>
5. Pokój	13.88 m <sup>2</sup>
6. Garderoba	4.50 m <sup>2</sup>
7. Łazienka	6.52 m <sup>2</sup>
8. Pralnia	4.67 m <sup>2</sup>