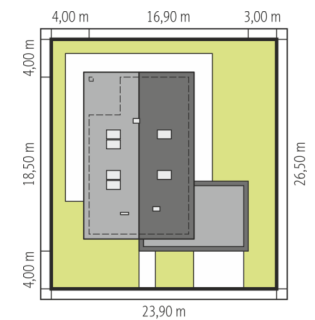
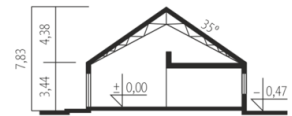
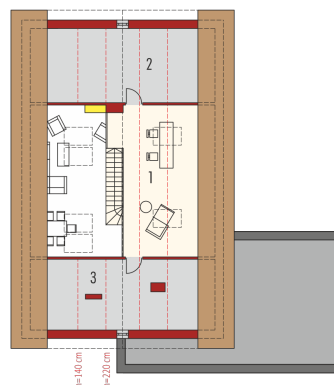




Powierzchnia użytkowa	122.38 m ²
Powierzchnia zabudowy	232.44 m ²
Pow. netto	194.67 m ²
Kubatura	523.56 m ³
Wysokość budynku	7.83 m
Kąt nachylenia dachu	35° (2°)
<hr/>	
Koszt budowy już od:	0 zł



Schemat uwzględnia minimalne odległości od budynku do granicy działki.
Szczegóły w zakładce: Jak czytać projekt?



Parter

1. Wiatrolap	3.82 m ²
2. Hol	5.68 m ²
3. Kuchnia	10.42 m ²
4. Spizarnia	1.28 m ²
5. Jadalnia + schody	11.62 m ²
6. Pokój dzienny + schody	26.43 m ²
7. Garderoba	1.67 m ²
8. Łazienka	3.51 m ²
9. Korytarz	8.71 m ²
10. Sypialnia	14.18 m ²
11. Garderoba	4.71 m ²
12. Sypialnia	11.57 m ²
13. Sypialnia	11.57 m ²
14. Łazienka	7.21 m ²
15. Kotłownia	6.31 m ²
16. Garaż	38.63 m ²

Poddasze

1. Antresola	14.08 m ²
2. Pom. dodatkowe (np. strych)	
3. Pom. dodatkowe (np. strych)	12.51 m ²
	11.57 m ²