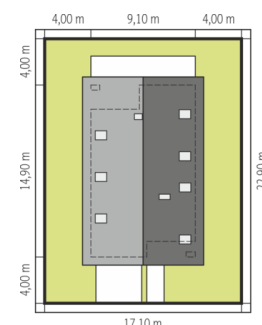
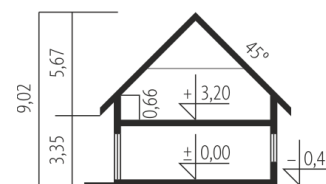
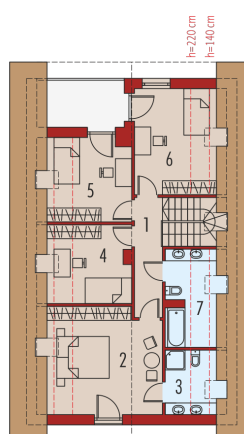
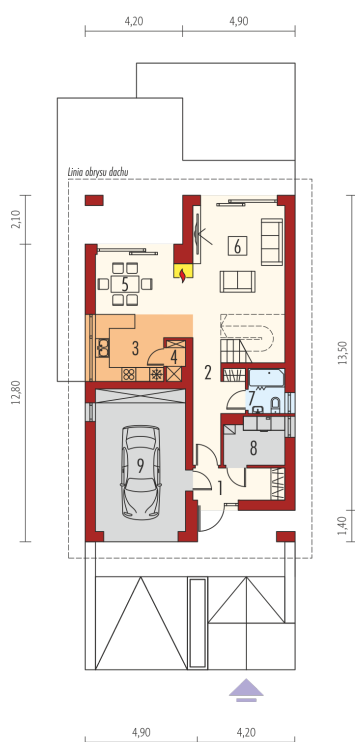




| | |
|-----------------------|-----------------------|
| Powierzchnia użytkowa | 130.96 m ² |
| + garaż | 23.59 m ² |
| + kotłownia | 5.07 m ² |
| Powierzchnia zabudowy | 135.32 m ² |
| Pow. netto | 214.67 m ² |
| Kubatura | 579.58 m ³ |
| Wysokość budynku | 9.02 m |
| Kąt nachylenia dachu | 45° |
| <hr/> | |
| Koszt budowy już od: | 0 zł |



Schemat uwzględnia minimalne odległości od budynku do granicy działki.
Szczegóły w zakładce: Jak czytać projekt?



Parter

| | |
|------------------|----------------------|
| 1. Wiatrołap | 5.42 m ² |
| 2. Hol + schody | 15.25 m ² |
| 3. Kuchnia | 9.63 m ² |
| 4. Spiżarnia | 1.36 m ² |
| 5. Jadalnia | 10.42 m ² |
| 6. Pokój dzienny | 18.36 m ² |
| 7. Łazienka | 2.96 m ² |
| 8. Kotłownia | 5.07 m ² |
| 9. Garaż | 23.59 m ² |

Poddasze

| | |
|--------------|----------------------|
| 1. Korytarz | 6.04 m ² |
| 2. Sypialnia | 18.87 m ² |
| 3. Łazienka | 4.09 m ² |
| 4. Sypialnia | 9.60 m ² |
| 5. Sypialnia | 10.30 m ² |
| 6. Sypialnia | 12.74 m ² |
| 7. Łazienka | 5.92 m ² |