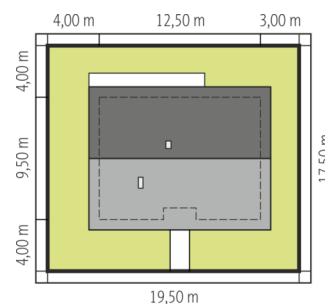
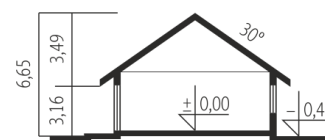


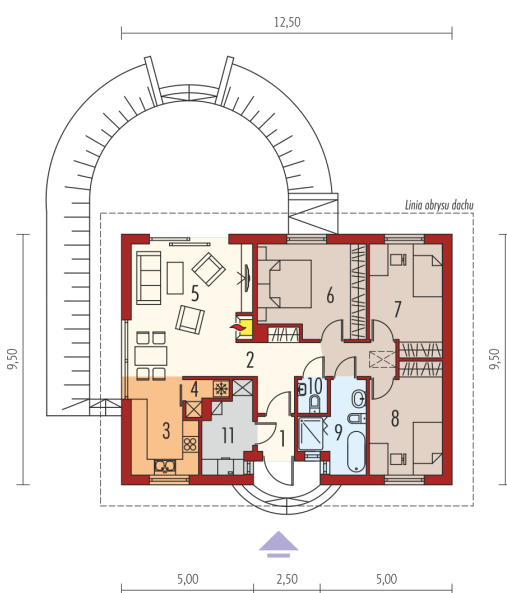


Powierzchnia użytkowa	86.53 m ²
+ kotłownia	5.30 m ²
Powierzchnia zabudowy	118.84 m ²
Pow. netto	98.71 m ²
Kubatura	264.45 m ³
Wysokość budynku	6.65 m
Kąt nachylenia dachu	30°

Koszt budowy już od: 178 187 zł



Schemat uwzględnia minimalne odległości od budynku do granicy działki.
Szczegóły w zakładce: Jak czytać projekt?



Parter

1. Wiatrołap	1.78 m ²
2. Hol	9.42 m ²
3. Kuchnia	6.75 m ²
4. Spiżarnia	1.51 m ²
5. Pokój dzienny + jadalnia	24.19 m ²
6. Sypialnia	13.36 m ²
7. Sypialnia	11.04 m ²
8. Sypialnia	11.04 m ²
9. Łazienka	6.07 m ²
10. Toaleta	1.37 m ²
11. Kotłownia	5.30 m ²