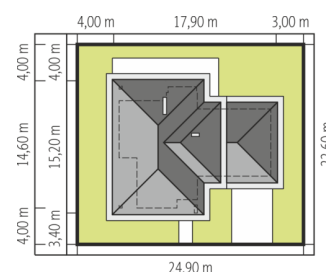
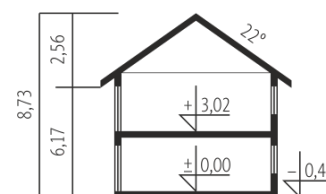
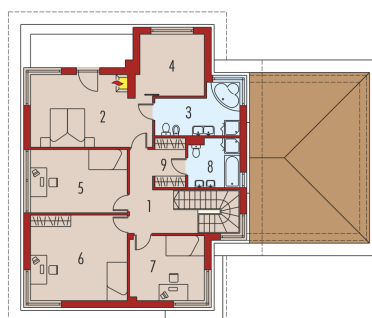
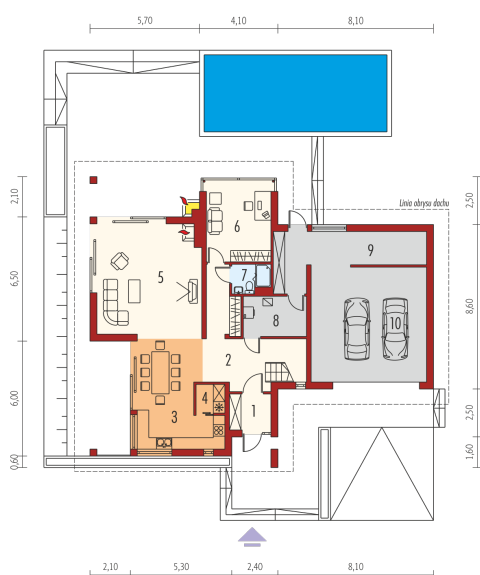




Powierzchnia użytkowa	207.58 m ²
+ garaż	35.70 m ²
+ kotłownia	6.78 m ²
+ pom. gospodarcze	15.95 m ²
Powierzchnia zabudowy	213.28 m ²
Pow. netto	315.18 m ²
Kubatura	817.02 m ³
Wysokość budynku	8.73 m
Kąt nachylenia dachu	22°
<hr/>	
Koszt budowy już od:	0 zł



Schemat uwzględnia minimalne odległości od budynku do granicy działki.
Szczegóły w zakładce: Jak czytać projekt?



Parter

1. Wiatrołap	3.96 m ²
2. Hol	18.51 m ²
3. Kuchnia + jadalnia	21.98 m ²
4. Spizarnia	2.15 m ²
5. Pokój dzienny	30.69 m ²
6. Gabinet	13.56 m ²
7. Łazienka	2.77 m ²
8. Kotłownia	6.78 m ²
9. Pom. gospodarcze	15.95 m ²
10. Garaż	35.70 m ²

Piętro I

1. Korytarz	10.16 m ²
2. Sypialnia	22.10 m ²
3. Łazienka	9.89 m ²
4. Garderoba	10.91 m ²
5. Sypialnia	15.68 m ²
6. Sypialnia	21.18 m ²
7. Sypialnia	13.26 m ²
8. Łazienka	6.56 m ²
9. Garderoba	4.22 m ²