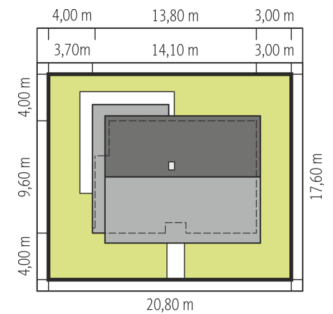
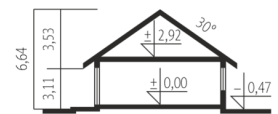
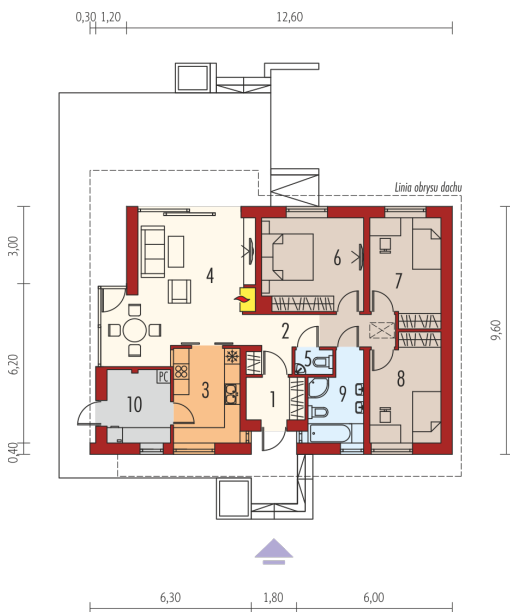




Powierzchnia użytkowa	92.68 m ²
+ pom. techniczne	6.87 m ²
Powierzchnia zabudowy	130.67 m ²
Pow. netto	104.58 m ²
Kubatura	279.77 m ³
Wysokość budynku	6.64 m
Kąt nachylenia dachu	30°
<hr/>	
Koszt budowy już od:	0 zł



Schemat uwzględnia minimalne odległości od budynku do granicy działki.
Szczegóły w zakładce: Jak czytać projekt?



Parter

1. Wiatrołap	3.69 m ²
2. Hol	9.05 m ²
3. Kuchnia	9.34 m ²
4. Pokój dzienny	26.72 m ²
5. Toaleta	1.34 m ²
6. Sypialnia	14.02 m ²
7. Sypialnia	11.01 m ²
8. Sypialnia	10.98 m ²
9. Łazienka	6.53 m ²
10. Pom. techniczne	6.87 m ²