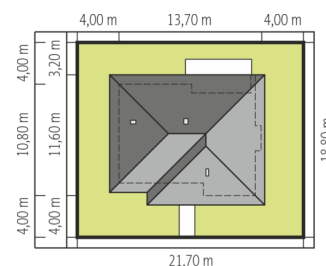
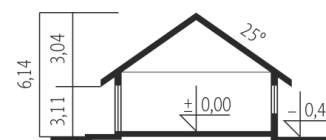
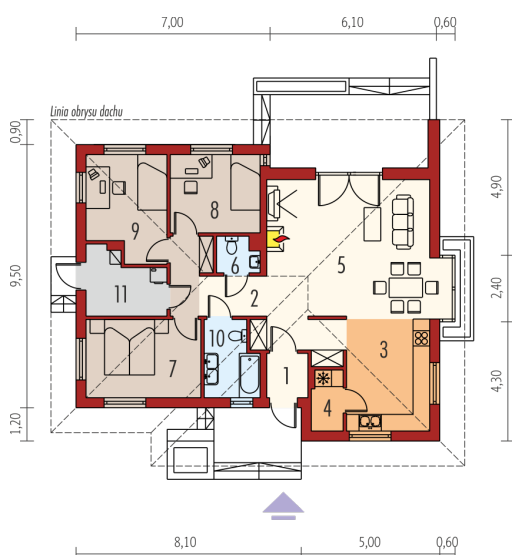




Powierzchnia użytkowa	95.94 m <sup>2</sup>
+ kotłownia	5.80 m <sup>2</sup>
Powierzchnia zabudowy	138.01 m <sup>2</sup>
Pow. netto	117.53 m <sup>2</sup>
Kubatura	315.36 m <sup>3</sup>
Wysokość budynku	6.14 m
Kąt nachylenia dachu	25°
<hr/>	
Koszt budowy już od:	0 zł



Schemat uwzględnił minimalne odległości od budynku do granicy działki.  
Szczegóły w zakładce: Jak czytać projekt?



### Parter

1. Wiatrołap	2.30 m <sup>2</sup>
2. Hol	13.68 m <sup>2</sup>
3. Kuchnia	11.90 m <sup>2</sup>
4. Spiżarnia	2.28 m <sup>2</sup>
5. Pokój dzienny + jadalnia	28.41 m <sup>2</sup>
6. Toaleta	1.77 m <sup>2</sup>
7. Sypialnia	11.48 m <sup>2</sup>
8. Pokój	8.96 m <sup>2</sup>
9. Pokój	10.18 m <sup>2</sup>
10. Łazienka	4.97 m <sup>2</sup>
11. Pom. gospodarcze	5.80 m <sup>2</sup>