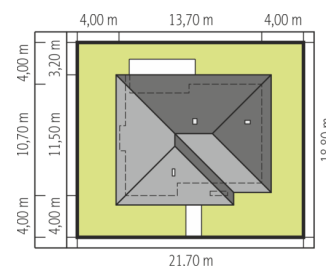
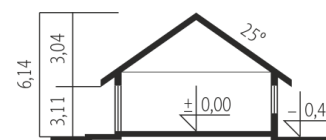


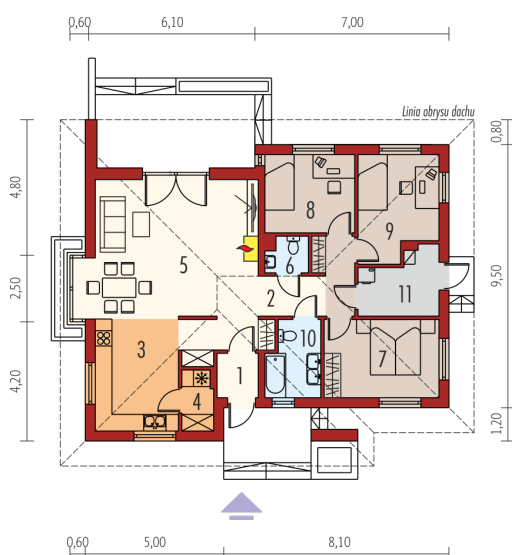


Powierzchnia użytkowa	95.94 m ²
+ kotłownia	5.80 m ²
Powierzchnia zabudowy	138.01 m ²
Pow. netto	117.53 m ²
Kubatura	315.36 m ³
Wysokość budynku	6.14 m
Kąt nachylenia dachu	25°

Koszt budowy już od: 0 zł



Schemat uwzględnił minimalne odległości od budynku do granicy działki. Szczegóły w zakładce: Jak czytać projekt?



Parter

1. Wiatrołap	2.30 m ²
2. Hol	13.68 m ²
3. Kuchnia	11.90 m ²
4. Spizarnia	2.28 m ²
5. Pokój dzienny + jadalnia	28.41 m ²
6. Toaleta	1.77 m ²
7. Sypialnia	11.48 m ²
8. Pokój	8.96 m ²
9. Pokój	10.18 m ²
10. Łazienka	4.97 m ²
11. Pom. gospodarcze	5.80 m ²