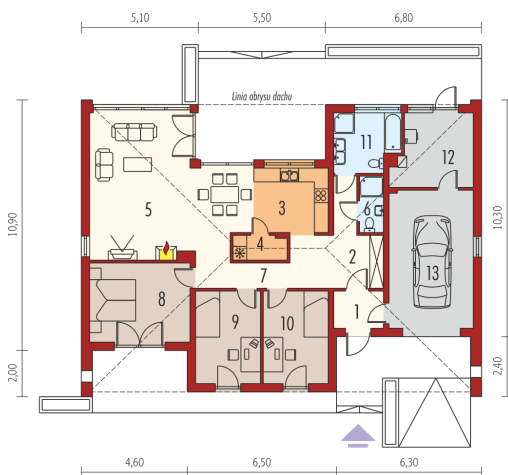
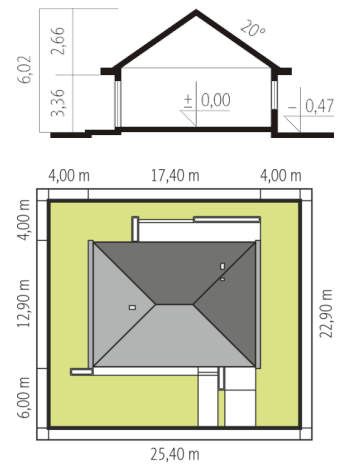




Powierzchnia użytkowa	125.85 m ²
+ garaż	21.15 m ²
Powierzchnia zabudowy	184.84 m ²
Pow. netto	187.76 m ²
Kubatura	503.16 m ³
Wysokość budynku	6.02 m
Kąt nachylenia dachu	20° null

Koszt budowy już od: 0 zł



Parter

1. Wiatrołap	3.60 m ²
2. Hol	12.11 m ²
3. Kuchnia	9.17 m ²
4. Spizarnia	2.40 m ²
5. Pokój dzienny + jadalnia	36.31 m ²
6. Łazienka	2.76 m ²
7. Korytarz	5.22 m ²
8. Sypialnia	14.81 m ²
9. Sypialnia	11.17 m ²
10. Sypialnia	11.17 m ²
11. Łazienka	6.73 m ²
12. Pom. gospodarcze	10.40 m ²
13. Garaż	21.15 m ²