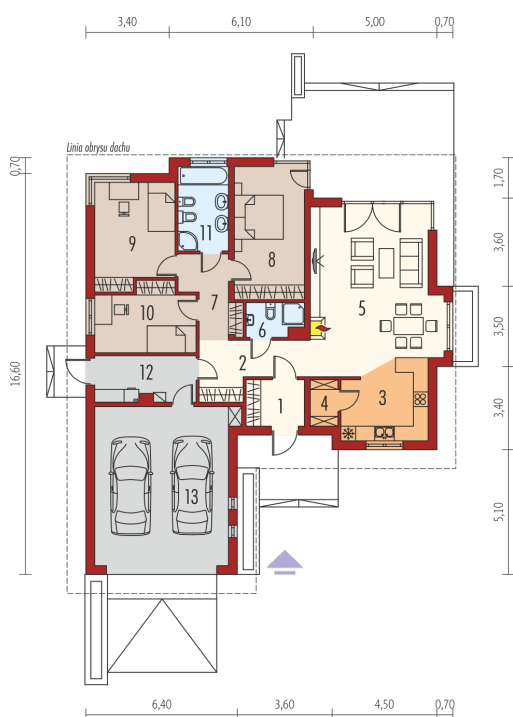
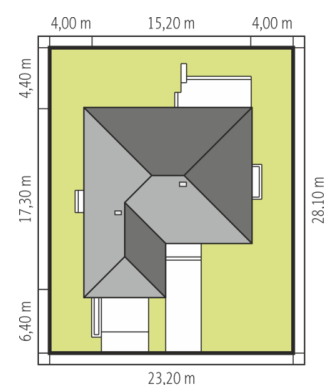
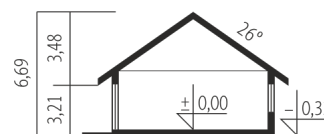




Powierzchnia użytkowa	114.55 m ²
+ garaż	35.62 m ²
+ kotłownia	7.50 m ²
Powierzchnia zabudowy	211.76 m ²
Pow. netto	174.88 m ²
Kubatura	468.67 m ³
Wysokość budynku	6.69 m
Kąt nachylenia dachu	26°
<hr/>	
Koszt budowy już od:	0 zł



Parter

1. Wiatrołap	4.42 m ²
2. Hol	8.48 m ²
3. Kuchnia	11.25 m ²
4. Spiżarnia	2.07 m ²
5. Pokój dzienny + jadalnia	32.64 m ²
6. Łazienka	3.03 m ²
7. Korytarz	6.28 m ²
8. Sypialnia	15.36 m ²
9. Sypialnia	13.49 m ²
10. Sypialnia	10.55 m ²
11. Łazienka	6.98 m ²
12. Kotłownia	7.50 m ²
13. Garaż	35.62 m ²