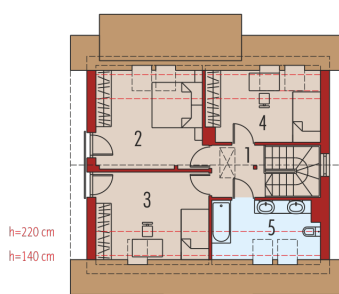
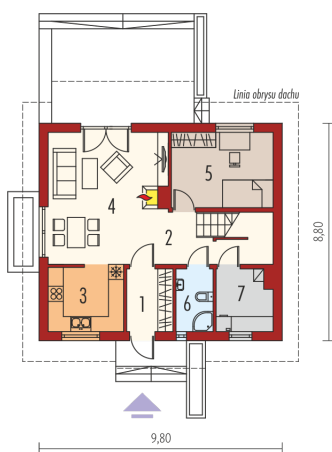
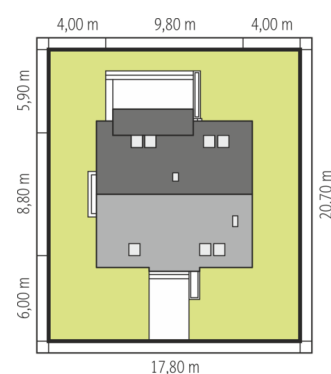
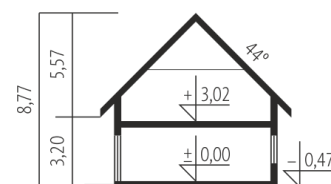




Powierzchnia użytkowa	106.28 m ²
+ kotłownia	5.22 m ²
Powierzchnia zabudowy	83.84 m ²
Pow. netto	134.61 m ²
Kubatura	345.69 m ³
Wysokość budynku	8.77 m
Kąt nachylenia dachu	44° (35°)

Koszt budowy już od: 0 zł



Parter

1. Wiatrołap	4.45 m ²
2. Hol	10.19 m ²
3. Kuchnia	7.75 m ²
4. Pokój dzienny + jadalnia	22.69 m ²
5. Sypialnia	11.86 m ²
6. Łazienka	3.56 m ²
7. Kotłownia	5.22 m ²

Poddasze

1. Korytarz	4.34 m ²
2. Sypialnia	13.63 m ²
3. Sypialnia	11.92 m ²
4. Sypialnia	9.30 m ²
5. Łazienka	6.59 m ²