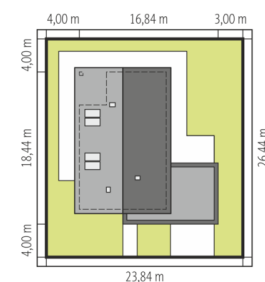


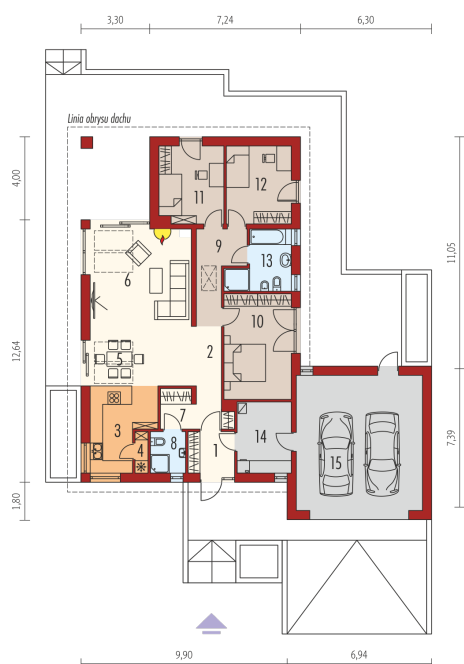


Powierzchnia użytkowa	120.18 m ²
Powierzchnia zabudowy	232.44 m ²
Pow. netto	194.85 m ²
Kubatura	517.45 m ³
Wysokość budynku	6.40 m
Kąt nachylenia dachu	26° (2°)

Koszt budowy już od: 0 zł



Schemat uwzględnia minimalne odległości od budynku do granicy działki.
Szczegóły w zakładce: jak czytać projekt?



Parter

1. Wiatrołap	4.39 m ²
2. Hol	7.13 m ²
3. Kuchnia	10.99 m ²
4. Spiżarnia	1.19 m ²
5. Jadalnia	13.34 m ²
6. Pokój dzienny	21.98 m ²
7. Garderoba	2.86 m ²
8. Łazienka	2.99 m ²
9. Korytarz	7.99 m ²
10. Sypialnia	17.03 m ²
11. Sypialnia	11.33 m ²
12. Sypialnia	11.57 m ²
13. Łazienka	7.39 m ²
14. Kotłownia	9.32 m ²
15. Garaż	38.63 m ²