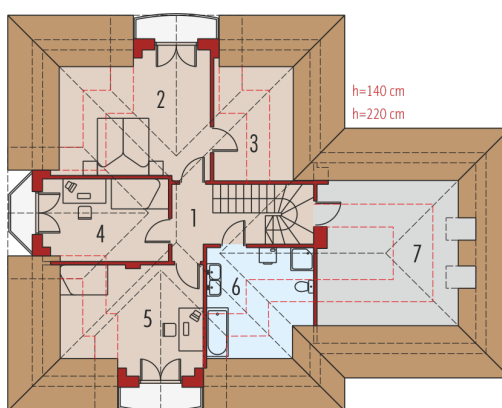
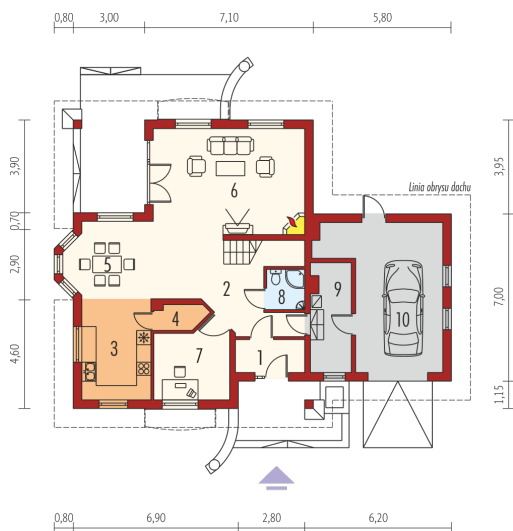
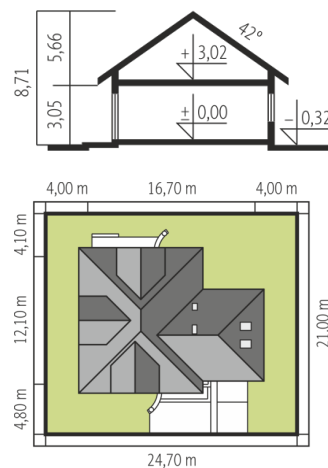




<b>Powierzchnia użytkowa</b>	<b>157.05 m<sup>2</sup></b>
+ garaż	25.40 m <sup>2</sup>
+ strych	15.51 m <sup>2</sup>
+ kotłownia	7.36 m <sup>2</sup>
<b>Powierzchnia zabudowy</b>	<b>161.97 m<sup>2</sup></b>
<b>Pow. netto</b>	<b>280.94 m<sup>2</sup></b>
<b>Kubatura</b>	<b>620.66 m<sup>3</sup></b>
<b>Wysokość budynku</b>	<b>8.71 m</b>
<b>Kąt nachylenia dachu</b>	<b>42°</b>
<b>Koszt budowy już od:</b>	<b>0 zł</b>



### Parter

1. Wiatrołap	3.94 m <sup>2</sup>
2. Hol	11.73 m <sup>2</sup>
3. Kuchnia	11.63 m <sup>2</sup>
4. Spiżarnia	2.19 m <sup>2</sup>
5. Jadalnia	17.74 m <sup>2</sup>
6. Pokój dzienny	28.11 m <sup>2</sup>
7. Gabinet	9.81 m <sup>2</sup>
8. Łazienka	2.63 m <sup>2</sup>
9. Kotłownia	7.36 m <sup>2</sup>
10. Garaż	25.40 m <sup>2</sup>

### Poddasze

1. Korytarz	6.10 m <sup>2</sup>
2. Sypialnia	16.42 m <sup>2</sup>
3. Garderoba	5.70 m <sup>2</sup>
4. Sypialnia	11.66 m <sup>2</sup>
5. Sypialnia	13.31 m <sup>2</sup>
6. Łazienka	8.72 m <sup>2</sup>
7. Strych	15.51 m <sup>2</sup>