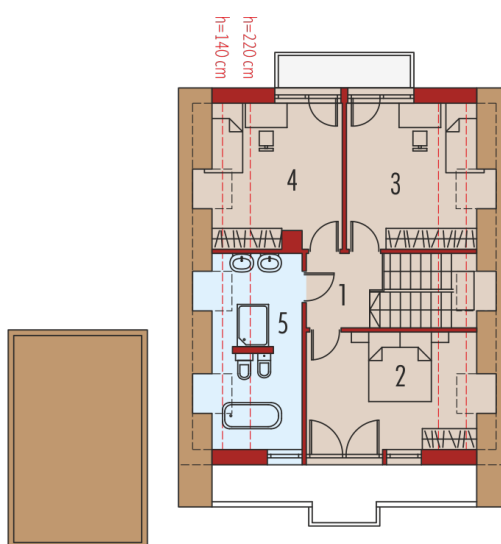
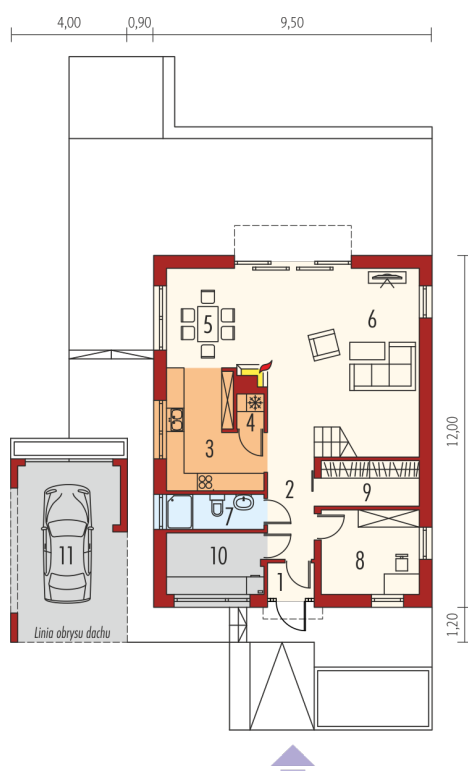
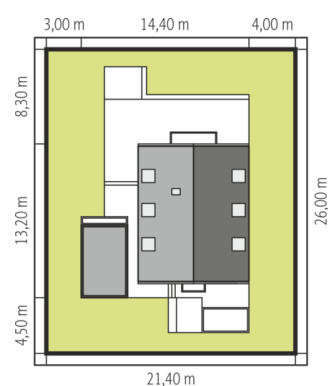
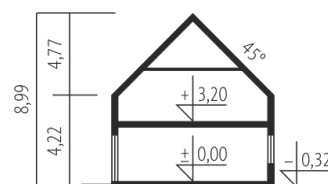




Powierzchnia użytkowa	137.76 m ²
+ kotłownia	6.87 m ²
Powierzchnia zabudowy	126.73 m ²
Pow. netto	189.15 m ²
Kubatura	466.97 m ³
Wysokość budynku	8.99 m
Kąt nachylenia dachu	45°
<hr/>	
Koszt budowy już od:	0 zł



Parter

1. Wiatrołap	1.67 m ²
2. Korytarz	17.94 m ²
3. Kuchnia	11.66 m ²
4. Spiżarnia	1.07 m ²
5. Jadalnia	8.15 m ²
6. Pokój dzienny	24.85 m ²
7. Łazienka	3.90 m ²
8. Pokój gościnny	9.59 m ²
9. Garderoba	5.12 m ²
10. Pom. techniczne	6.87 m ²
11. Wiatra samochodowa	21.85 m ²

Poddasze

1. Korytarz	4.18 m ²
2. Sypialnia	14.06 m ²
3. Sypialnia	12.61 m ²
4. Sypialnia	12.34 m ²
5. Łazienka	10.56 m ²