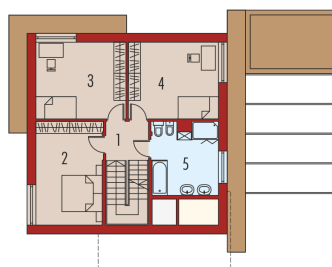
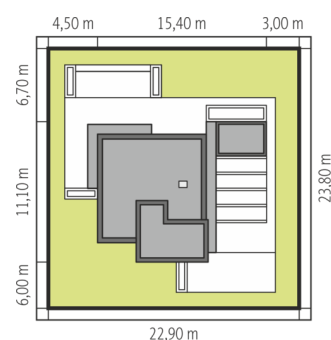
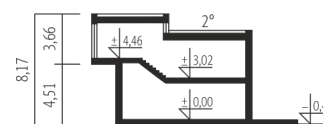




Powierzchnia użytkowa	150.01 m ²
+ kotłownia	8.38 m ²
+ pom. gospodarcze	11.43 m ²
Powierzchnia zabudowy	154.63 m ²
Pow. netto	178.42 m ²
Kubatura	497.23 m ³
Wysokość budynku	8.17 m
Kąt nachylenia dachu	2° null
Koszt budowy już od:	0 zł



Parter

1. Wiatrołap	2.46 m ²
2. Garderoba	3.32 m ²
3. Hol	15.64 m ²
4. Kuchnia	10.32 m ²
5. Spizarnia	1.71 m ²
6. Pokój dzienny	30.62 m ²
7. Łazienka	3.62 m ²
8. Kotłownia	8.38 m ²
9. Pom. gospodarcze	11.43 m ²

Piętro I

1. Korytarz	4.02 m ²
2. Sypialnia	16.81 m ²
3. Sypialnia	16.79 m ²
4. Sypialnia	16.78 m ²
5. Łazienka	11.61 m ²

Antresola

1. Gabinet	18.75 m ²
------------	----------------------

