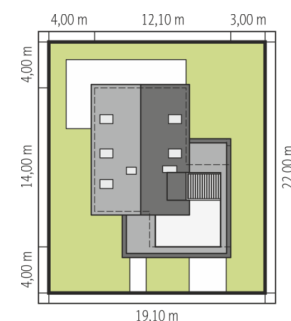
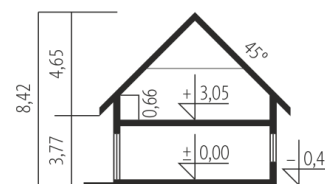
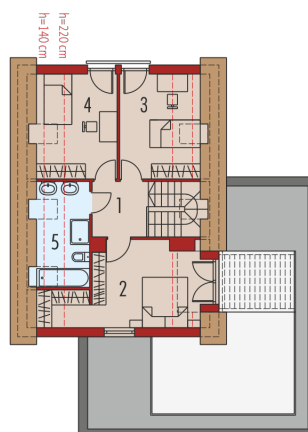
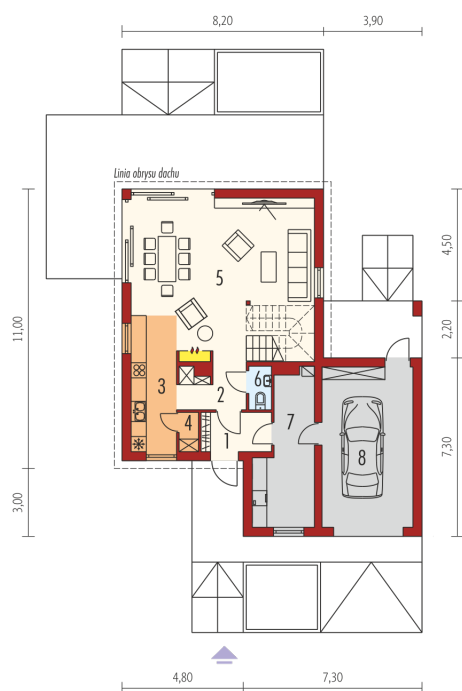




Powierzchnia użytkowa	107.95 m <sup>2</sup>
+ garaż	22.65 m <sup>2</sup>
+ kotłownia	12.04 m <sup>2</sup>
Powierzchnia zabudowy	136.58 m <sup>2</sup>
Pow. netto	204.01 m <sup>2</sup>
Kubatura	490.84 m <sup>3</sup>
Wysokość budynku	8.42 m
Kąt nachylenia dachu	45° (2°)
<hr/>	
Koszt budowy już od:	0 zł



Schemat uwzględnia minimalne odległości od budynku do granicy działki.  
Szczegóły w zakładce: Jak czytać projekt?



### Parter

1. Wiatrołap	4.38 m <sup>2</sup>
2. Hol + schody	13.46 m <sup>2</sup>
3. Kuchnia	8.52 m <sup>2</sup>
4. Spiżarnia	1.09 m <sup>2</sup>
5. Pokój dzienny + jadalnia	35.29 m <sup>2</sup>
6. Toaleta	1.64 m <sup>2</sup>
7. Kotłownia	11.60 m <sup>2</sup>
8. Garaż	22.66 m <sup>2</sup>

### Poddasze

1. Korytarz	4.85 m <sup>2</sup>
2. Sypialnia	13.65 m <sup>2</sup>
3. Sypialnia	9.78 m <sup>2</sup>
4. Sypialnia	9.78 m <sup>2</sup>
5. Łazienka	5.51 m <sup>2</sup>