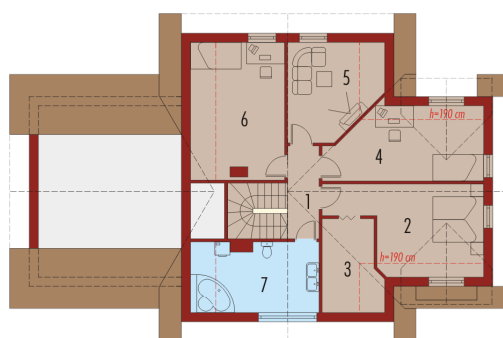
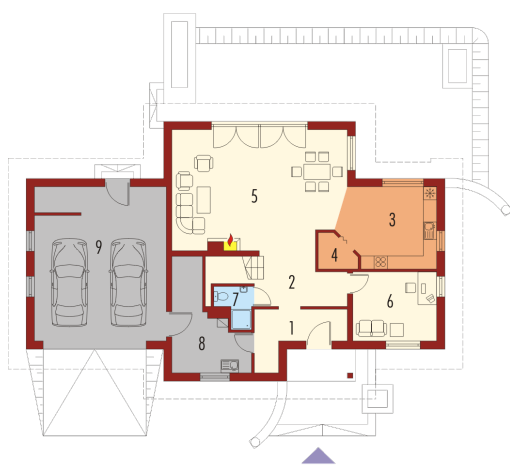
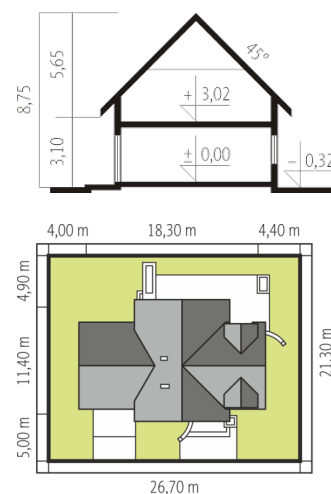




Powierzchnia użytkowa	166.26 m ²
+ garaż	37.92 m ²
Powierzchnia zabudowy	169.53 m ²
Pow. netto	248.07 m ²
Kubatura	622.20 m ³
Wysokość budynku	8.60 m
Kąt nachylenia dachu	45° /30°

Koszt budowy już od: 0 zł



Parter

1. Wiatrołap	6.58 m ²
2. Hol	11.35 m ²
3. Kuchnia	14.56 m ²
4. Spizarnia	1.91 m ²
5. Pokój dzienny + jadalnia	38.07 m ²
6. Gabinet	10.82 m ²
7. Łazienka	2.18 m ²
8. Pom. gospodarcze	11.29 m ²
9. Garaż	37.92 m ²

Poddasze

1. Korytarz	4.85 m ²
2. Sypialnia	16.18 m ²
3. Garderoba	5.84 m ²
4. Pokój	17.69 m ²
5. Pokój	10.46 m ²
6. Pokój	14.92 m ²
7. Łazienka	10.85 m ²