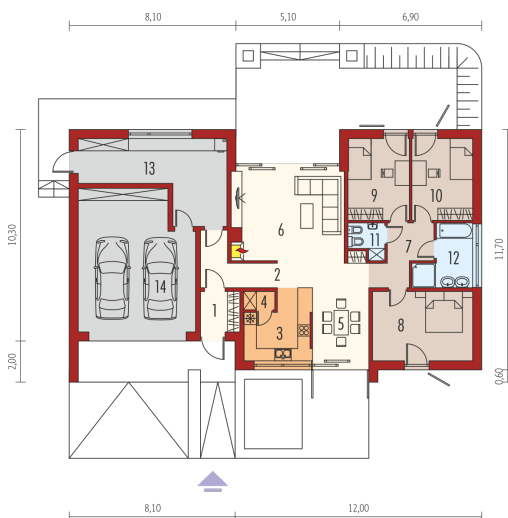
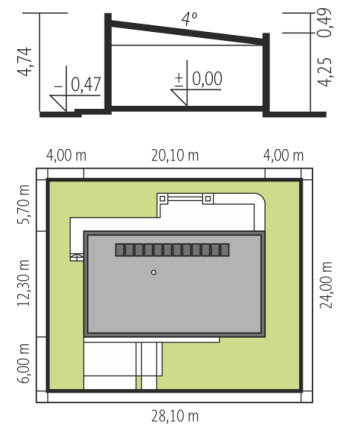




Powierzchnia użytkowa	116.47 m ²
+ garaż	36.55 m ²
Powierzchnia zabudowy	237.96 m ²
Pow. netto	196.34 m ²
Kubatura	575.27 m ³
Wysokość budynku	4.74 m
Kąt nachylenia dachu	4°

Koszt budowy już od: 0 zł



Parter

1. Wiatrołap	3.81 m ²
2. Hol	6.24 m ²
3. Kuchnia	9.83 m ²
4. Spizarnia	1.28 m ²
5. Jadalnia	9.67 m ²
6. Pokój dzienny	27.16 m ²
7. Korytarz	9.43 m ²
8. Sypialnia	16.75 m ²
9. Sypialnia	11.75 m ²
10. Sypialnia	11.75 m ²
11. Łazienka	6.72 m ²
12. Toaleta	2.08 m ²
13. Pom. techniczne	20.82 m ²
14. Garaż	36.55 m ²