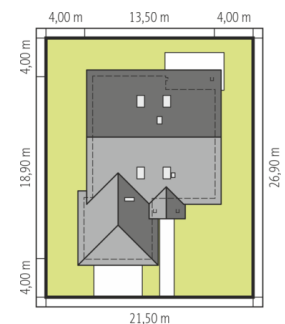
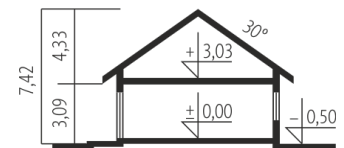
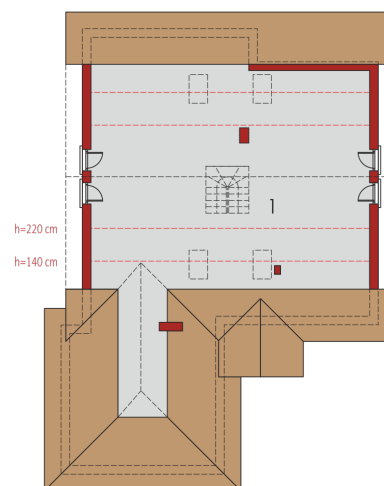
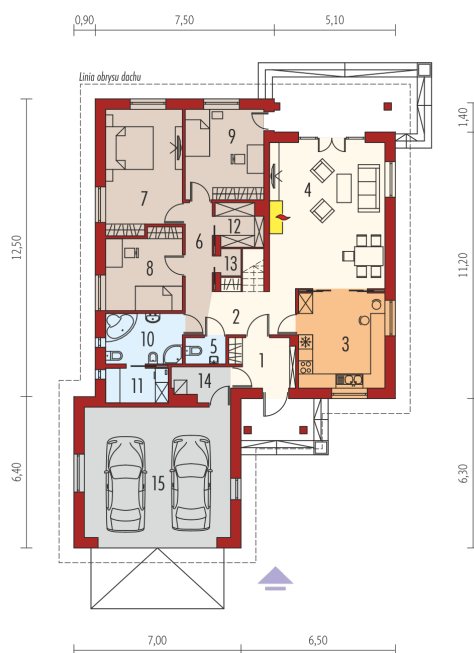




Powierzchnia użytkowa	119.85 m²
+ garaż	33.60 m ²
+ strych	63.06 m ²
+ kotłownia	3.61 m ²
+ pom. gospodarcze	3.44 m ²
Powierzchnia zabudowy	209.10 m²
Pow. netto	177.15 m ²
Kubatura	473.60 m ³
Wysokość budynku	7.42 m
Kąt nachylenia dachu	30°
Koszt budowy już od:	0 zł



Schemat uwzględnił minimalne odległości od budynku do granicy działki.
Szczegóły w zakładce: Jak czytać projekt?



Parter

1. Wiatrołap	5.18 m ²
2. Hol	10.56 m ²
3. Kuchnia	14.43 m ²
4. Salon z jadalnią	29.71 m ²
5. Toaleta	1.83 m ²
6. Korytarz	4.19 m ²
7. Sypialnia	16.24 m ²
8. Sypialnia	10.37 m ²
9. Sypialnia	12.46 m ²
10. Łazienka	6.75 m ²
11. Pralnia	3.76 m ²
12. Pom. gospodarcze	3.44 m ²
13. Schowek	0.93 m ²
14. Kotłownia	3.61 m ²
15. Garaż	33.60 m ²

Poddasze do adaptacji

1. Poddasze do adaptacji	63.06 m ²
--------------------------	----------------------