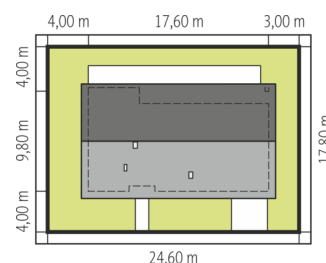
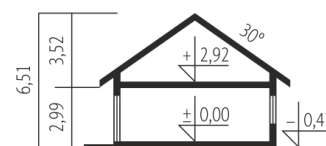
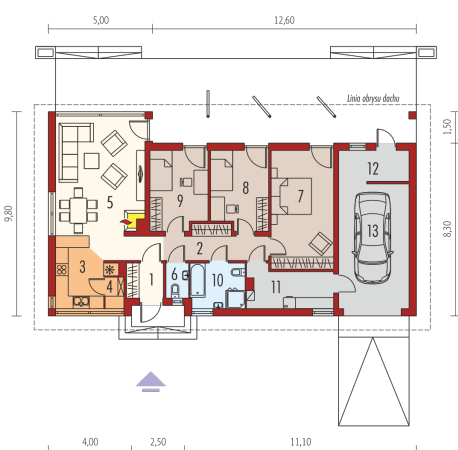




| | |
|------------------------------|-----------------------------|
| Powierzchnia użytkowa | 89.91 m² |
| + garaż | 19.32 m ² |
| + kotłownia | 7.30 m ² |
| + pom. gospodarcze | 4.75 m ² |
| Powierzchnia zabudowy | 172.73 m² |
| Pow. netto | 146.76 m² |
| Kubatura | 400.04 m³ |
| Wysokość budynku | 6.51 m |
| Kąt nachylenia dachu | 30° |
| Koszt budowy już od: | 0 zł |



Schemat uwzględnia minimalne odległości od budynku do granicy działki.
Szczegóły w zakładce: Jak czytać projekt?



Parter

| | |
|----------------------|----------------------|
| 1. Wiatrołap | 2.88 m ² |
| 2. Hol | 8.91 m ² |
| 3. Kuchnia | 7.64 m ² |
| 4. Spizarnia | 1.26 m ² |
| 5. Pokój dzienny | 25.05 m ² |
| 6. Toaleta | 1.76 m ² |
| 7. Sypialnia | 16.81 m ² |
| 8. Sypialnia | 10.00 m ² |
| 9. Sypialnia | 10.11 m ² |
| 10. Łazienka | 4.49 m ² |
| 11. Kotłownia | 7.30 m ² |
| 12. Pom. gospodarcze | 4.75 m ² |
| 13. Garaż | 19.32 m ² |