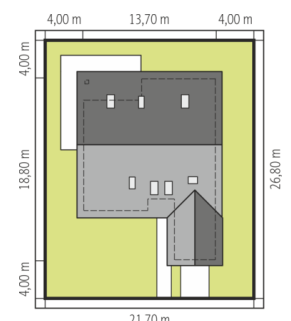
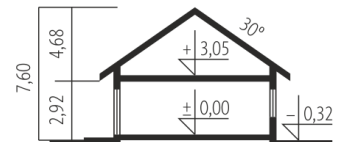
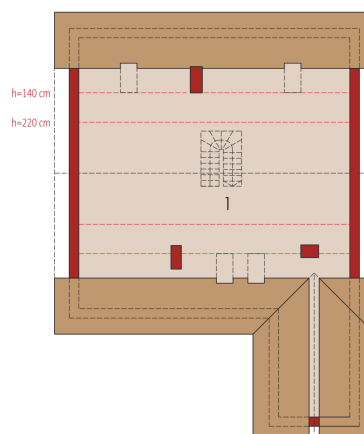
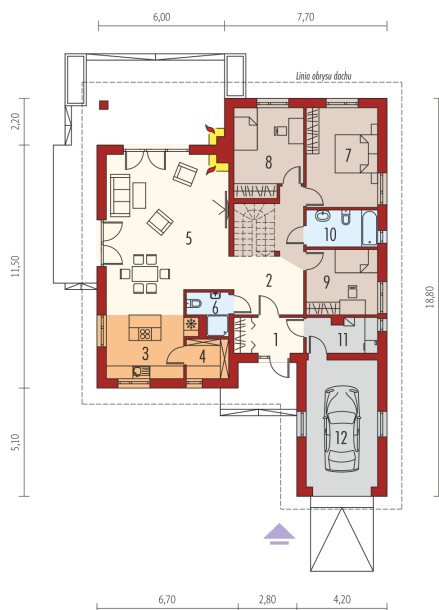




Powierzchnia użytkowa	126.78 m²
+ garaż	19.87 m ²
+ kotłownia	5.32 m ²
Powierzchnia zabudowy	208.65 m²
Pow. netto	173.91 m ²
Kubatura	486.18 m ³
Wysokość budynku	7.60 m
Kąt nachylenia dachu	30°
Koszt budowy już od:	0 zł



Schemat uwzględnia minimalne odległości od budynku do granicy działki.
Szczegóły w zakładce: Jak czytać projekt?



Parter

1. Wiatrołap	5.41 m ²
2. Hol + schody	18.08 m ²
3. Kuchnia	15.74 m ²
4. Spiżarnia	3.64 m ²
5. Pokój dzienny	36.58 m ²
6. Łazienka	3.11 m ²
7. Sypialnia	15.58 m ²
8. Sypialnia	12.73 m ²
9. Sypialnia	10.19 m ²
10. Łazienka	5.72 m ²
11. Kotłownia	5.32 m ²
12. Garaż	19.87 m ²

Poddasze do adaptacji

1. Poddasze do adaptacji	74.02 m ²
--------------------------	----------------------