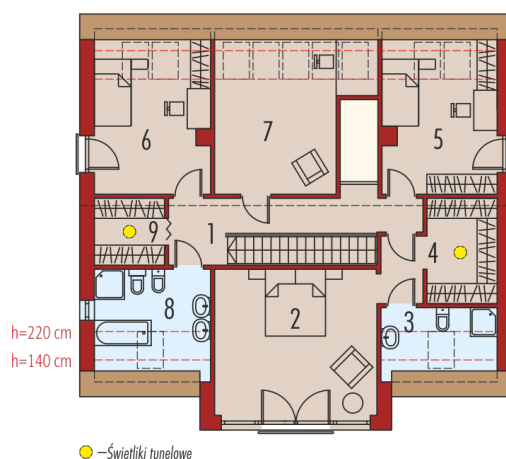
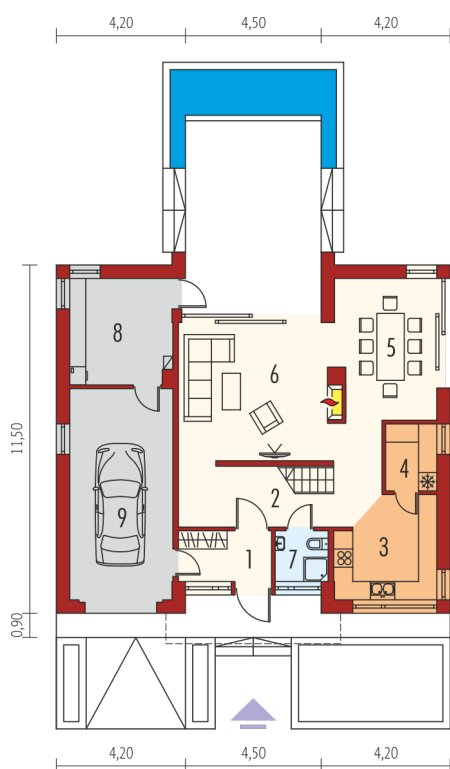
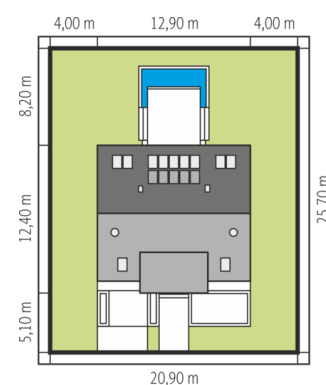
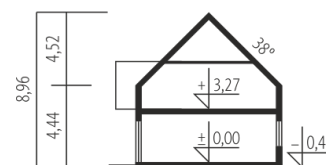




<b>Powierzchnia użytkowa</b>	<b>162.54 m<sup>2</sup></b>
+ garaż	22.26 m <sup>2</sup>
+ pom. gospodarcze	11.05 m <sup>2</sup>
<b>Powierzchnia zabudowy</b>	<b>151.02 m<sup>2</sup></b>
<b>Pow. netto</b>	<b>256.47 m<sup>2</sup></b>
<b>Kubatura</b>	<b>689.87 m<sup>3</sup></b>
<b>Wysokość budynku</b>	<b>8.96 m</b>
<b>Kąt nachylenia dachu</b>	<b>38° (2°)</b>

Koszt budowy już od: 0 zł



### Parter

1. Wiatrołap	4.95 m <sup>2</sup>
2. Hol + schody	14.91 m <sup>2</sup>
3. Kuchnia	10.33 m <sup>2</sup>
4. Spiżarnia	3.55 m <sup>2</sup>
5. Jadalnia	14.54 m <sup>2</sup>
6. Pokój dzienny	22.62 m <sup>2</sup>
7. Łazienka	2.78 m <sup>2</sup>
8. Pom. gospodarcze	11.05 m <sup>2</sup>
9. Garaż	22.26 m <sup>2</sup>

### Poddasze

1. Korytarz	10.16 m <sup>2</sup>
2. Sypialnia	23.82 m <sup>2</sup>
3. Łazienka	2.27 m <sup>2</sup>
4. Garderoba	6.11 m <sup>2</sup>
5. Sypialnia	11.46 m <sup>2</sup>
6. Sypialnia	11.65 m <sup>2</sup>
7. Pracownia	13.18 m <sup>2</sup>
8. Łazienka	6.11 m <sup>2</sup>
9. Garderoba	4.10 m <sup>2</sup>