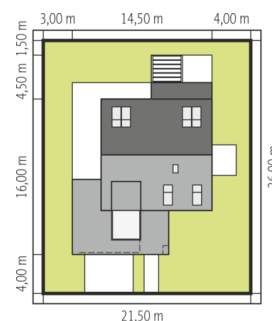
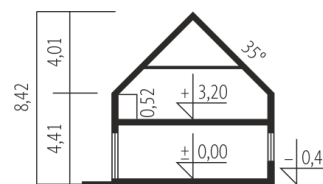


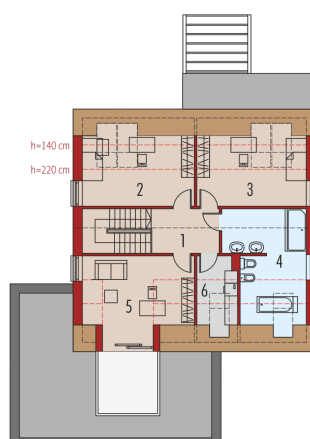
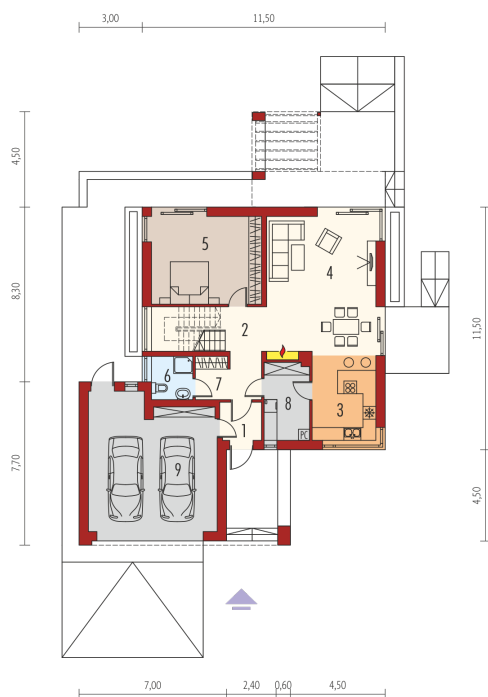


Powierzchnia użytkowa	157.99 m ²
+ garaż	36.96 m ²
+ kotłownia	7.44 m ²
Powierzchnia zabudowy	205.77 m ²
Pow. netto	260.44 m ²
Kubatura	628.68 m ³
Wysokość budynku	8.42 m
Kąt nachylenia dachu	35° (3°)

Koszt budowy już od: 0 zł



Schemat uwzględnia minimalne odległości od budynku do granicy działki.
Szczegóły w zakładce: Jak czytać projekt?



Parter

1. Wiatrolap	3.46 m ²
2. Hol + schody	14.78 m ²
3. Kuchnia	11.75 m ²
4. Pokój dzienny	33.95 m ²
5. Sypialnia	21.22 m ²
6. Łazienka	3.87 m ²
7. Garderoba	3.01 m ²
8. Pom. techniczne	7.44 m ²
9. Garaż	36.96 m ²

Poddasze

1. Korytarz	6.36 m ²
2. Sypialnia	12.11 m ²
3. Sypialnia	11.85 m ²
4. Łazienka	15.44 m ²
5. Gabinet	16.11 m ²
6. Pom. gospodarcze	4.08 m ²