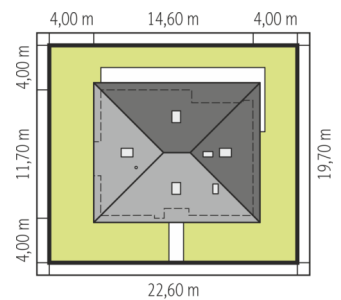
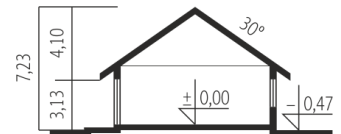
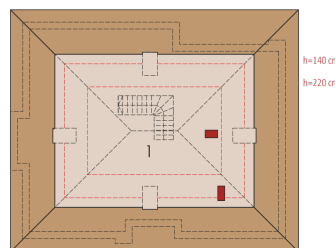
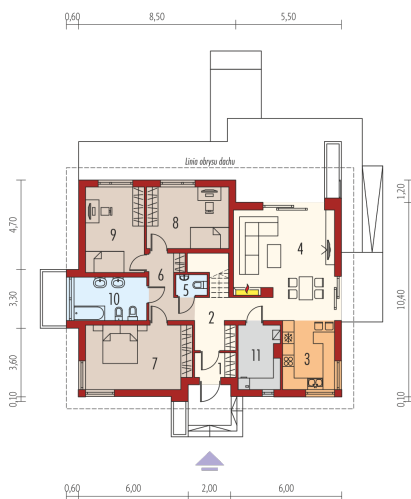




Powierzchnia użytkowa	112.30 m <sup>2</sup>
+ kotłownia	6.98 m <sup>2</sup>
Powierzchnia zabudowy	157.14 m <sup>2</sup>
Pow. netto	130.96 m <sup>2</sup>
Kubatura	366.54 m <sup>3</sup>
Wysokość budynku	7.23 m
Kąt nachylenia dachu	30°
<hr/>	
Koszt budowy już od:	0 zł



Schemat uwzględnia minimalne odległości od budynku do granicy działki.  
Szczegóły w zakładce: Jak czytać projekt?



### Parter

1. Wiatrołap	2.71 m <sup>2</sup>
2. Hol + schody	12.43 m <sup>2</sup>
3. Kuchnia	9.65 m <sup>2</sup>
4. Pokój dzienny	27.17 m <sup>2</sup>
5. Toaleta	1.70 m <sup>2</sup>
6. Korytarz	5.09 m <sup>2</sup>
7. Sypialnia	18.10 m <sup>2</sup>
8. Sypialnia	13.58 m <sup>2</sup>
9. Sypialnia	13.47 m <sup>2</sup>
10. Łazienka	8.40 m <sup>2</sup>
11. Kotłownia	6.98 m <sup>2</sup>

### Poddasze do adaptacji

1. Poddasze do adaptacji	36.30 m <sup>2</sup>
--------------------------	----------------------