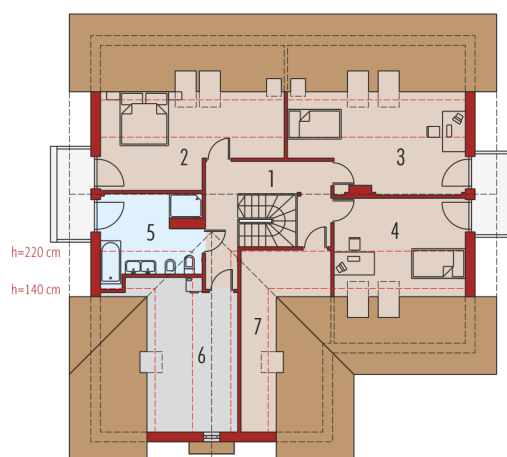
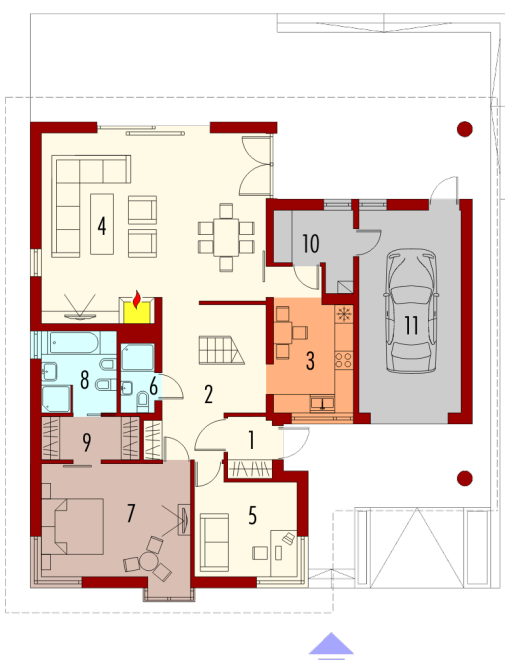
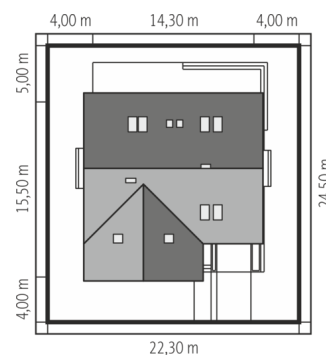
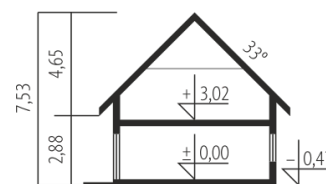




Powierzchnia użytkowa	192.12 m <sup>2</sup>
+ garaż	21.46 m <sup>2</sup>
+ kotłownia	5.12 m <sup>2</sup>
Powierzchnia zabudowy	197.85 m <sup>2</sup>
Pow. netto	354.38 m <sup>2</sup>
Kubatura	745.14 m <sup>3</sup>
Wysokość budynku	7.53 m
Kąt nachylenia dachu	33°
<hr/>	
Koszt budowy już od:	0 zł



### Parter

1. Wiatrołap	2.77 m <sup>2</sup>
2. Hol	15.54 m <sup>2</sup>
3. Kuchnia	10.85 m <sup>2</sup>
4. Pokój dzienny + jadalnia	42.30 m <sup>2</sup>
5. Gabinet	10.57 m <sup>2</sup>
6. Łazienka	2.48 m <sup>2</sup>
7. Sypialnia	18.28 m <sup>2</sup>
8. Łazienka	6.27 m <sup>2</sup>
9. Garderoba	4.34 m <sup>2</sup>
10. Kotłownia	5.12 m <sup>2</sup>
11. Garaż	21.46 m <sup>2</sup>

### Poddasze

1. Korytarz	11.84 m <sup>2</sup>
2. Sypialnia	14.00 m <sup>2</sup>
3. Sypialnia	14.88 m <sup>2</sup>
4. Sypialnia	13.07 m <sup>2</sup>
5. Łazienka	9.13 m <sup>2</sup>
6. Pom. gospodarcze + pralnia	
7. Garderoba	4.38 m <sup>2</sup> + 11.85 m <sup>2</sup>