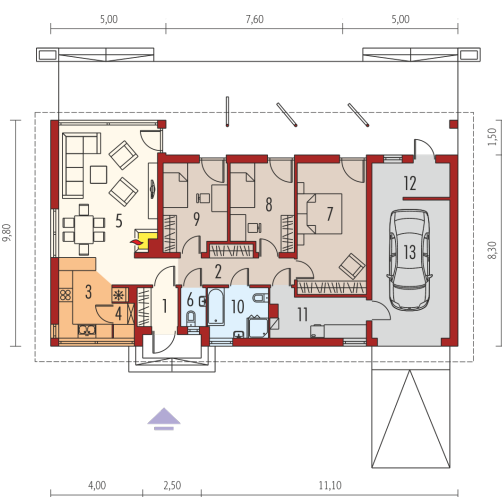
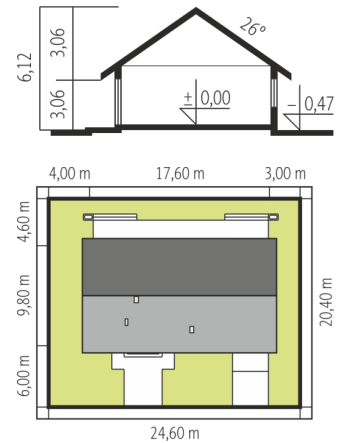




Powierzchnia użytkowa	89.82 m ²
+ garaż	19.44 m ²
+ kotłownia	7.30 m ²
Powierzchnia zabudowy	153.17 m ²
Pow. netto	126.87 m ²
Kubatura	340.01 m ³
Wysokość budynku	6.12 m
Kąt nachylenia dachu	26°
<hr/>	
Koszt budowy już od:	0 zł



Parter

1. Wiatrołap	2.87 m ²
2. Hol	8.93 m ²
3. Kuchnia	7.46 m ²
4. Spizarnia	1.30 m ²
5. Pokój dzienny + jadalnia	25.01 m ²
6. Toaleta	1.76 m ²
7. Sypialnia	16.81 m ²
8. Sypialnia	10.00 m ²
9. Sypialnia	10.11 m ²
10. Łazienka	5.57 m ²
11. Kotłownia	7.30 m ²
12. Pom. gospodarcze	4.77 m ²
13. Garaż	19.44 m ²