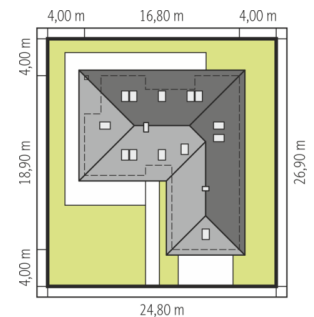
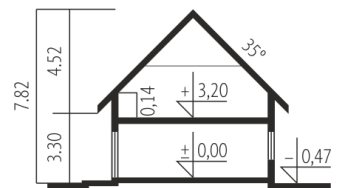
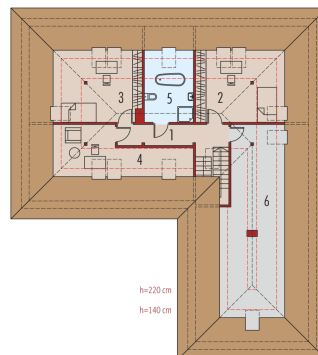
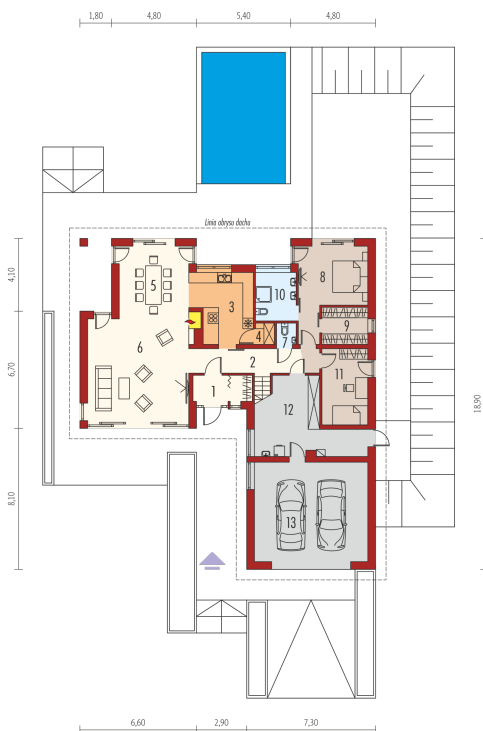




Powierzchnia użytkowa	175.37 m <sup>2</sup>
+ garaż	36.40 m <sup>2</sup>
+ strych	16.29 m <sup>2</sup>
+ kotłownia	15.71 m <sup>2</sup>
Powierzchnia zabudowy	242.71 m <sup>2</sup>
Pow. netto	405.08 m <sup>2</sup>
Kubatura	849.81 m <sup>3</sup>
Wysokość budynku	7.82 m
Kąt nachylenia dachu	35°
<hr/>	
Koszt budowy już od:	0 zł



Schemat uwzględnia minimalne odległości od budynku do granicy działki.  
Szczegóły w zakładce: Jak czytać projekt?



## Parter

1. Wiatrołap + garderoba	4.92 m <sup>2</sup>
2. Hol + schody	15.88 m <sup>2</sup>
3. Kuchnia	13.24 m <sup>2</sup>
4. Spiżarnia	1.26 m <sup>2</sup>
5. Jadalnia	13.79 m <sup>2</sup>
6. Pokój dzienny	36.73 m <sup>2</sup>
7. Toaleta	1.31 m <sup>2</sup>
8. Sypialnia	15.85 m <sup>2</sup>
9. Garderoba	5.44 m <sup>2</sup>
10. Łazienka	6.30 m <sup>2</sup>
11. Sypialnia	11.26 m <sup>2</sup>
12. Kotłownia	15.71 m <sup>2</sup>
13. Garaż	36.40 m <sup>2</sup>

## Poddasze

1. Korytarz	7.66 m <sup>2</sup>
2. Sypialnia	12.77 m <sup>2</sup>
3. Sypialnia	12.48 m <sup>2</sup>
4. Pokój	7.94 m <sup>2</sup>
5. Łazienka	8.54 m <sup>2</sup>
6. Strych	16.29 m <sup>2</sup>